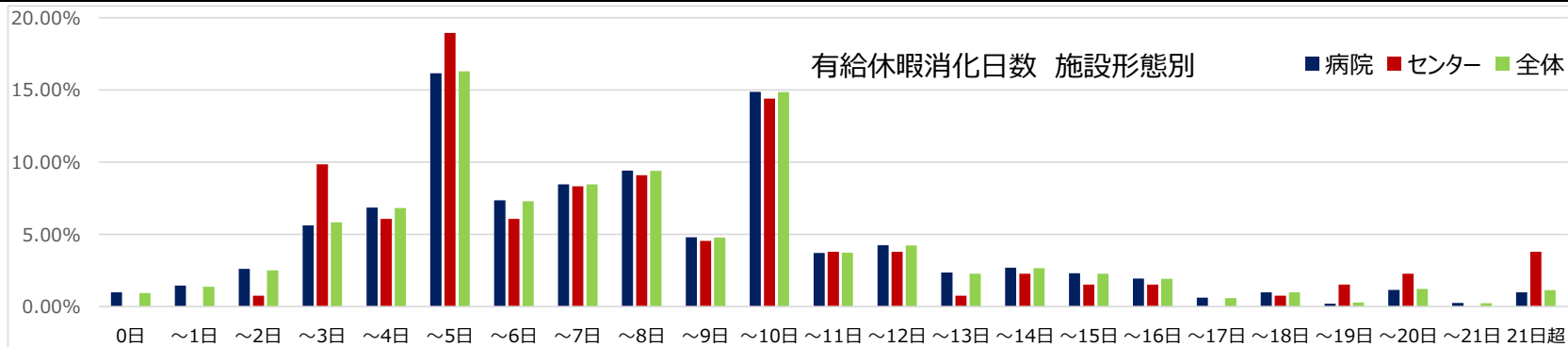


【有給休暇消化日数】

◆ 施設別比較

	0日	0.5 ~1日	1日超 ~2日	2日超 ~3日	3日超 ~4日	4日超 ~5日	5日超 ~6日	6日超 ~7日	7日超 ~8日	8日超 ~9日	9日超 ~10日	10日超 ~11日	11日超 ~12日	12日超 ~13日	13日超 ~14日	14日超 ~15日	15日超 ~16日	16日超 ~17日	17日超 ~18日	18日超 ~19日	19日超 ~20日	20日超 ~21日	21日 超	総計
病院	24	35	63	136	166	391	178	205	228	116	360	90	103	57	65	56	47	15	24	5	28	6	24	2422
センター			1	13	8	25	8	11	12	6	19	5	5	1	3	2	2		1	2	3		5	132
全体	47	78	150	195	248	414	234	251	233	120	304	87	115	72	63	72	33	35	45	23	42	17	54	2554



	年	10日以内		10日超		平均 (日)	
		割合	割合	割合	割合	値	値
病院	2013年	58.5%	41.5%	8.10			
	2014年	64.6%	35.4%	7.80			
	2015年	72.1%	27.9%	8.04			
	2016年	76.2%	23.8%	7.65			
	2017年	67.6%	32.4%	8.69			
	2018年	70.6%	29.4%	8.35			
	2019年	77.8%	22.2%	7.79			
	2020年	66.5%	33.6%	8.61			
	2021年	63.7%	36.3%	8.15			
センター	2013年	53.9%	44.9%	7.80			
	2014年	65.5%	34.5%	7.60			
	2015年	76.0%	24.0%	8.35			
	2016年	56.9%	43.1%	10.22			
	2017年	59.8%	40.2%	9.30			
	2018年	54.7%	45.3%	11.00			
	2019年	74.2%	22.4%	9.28			
	2020年	45.7%	54.3%	12.48			
	2021年	63.6%	36.4%	8.89			
全体	2014年	64.7%	35.3%	7.60			
	2015年	72.6%	27.4%	8.08			
	2016年	71.2%	28.8%	8.31			
	2017年	66.7%	33.3%	8.87			
	2018年	68.5%	31.5%	8.70			
	2019年	77.6%	22.4%	7.89			
	2020年	67.2%	32.8%	8.90			
	2021年	63.7%	36.3%	8.20			

