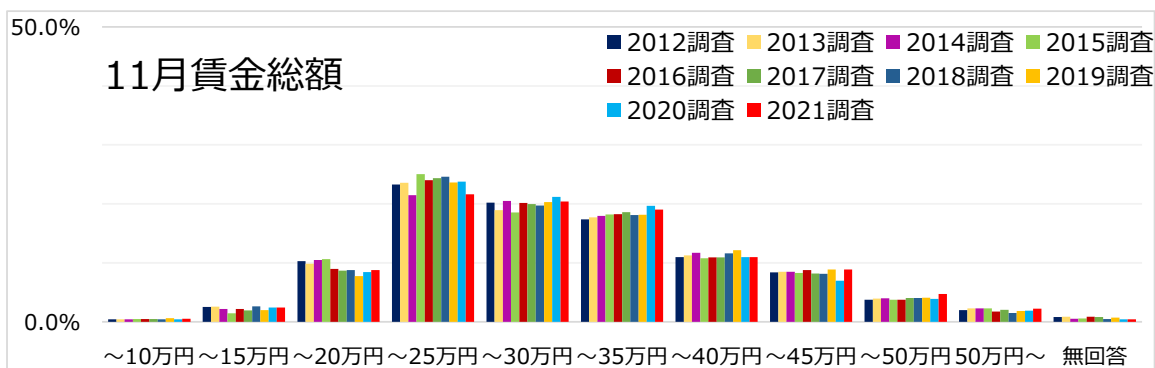


【設問3】 2021年11月分の賃金総額は、税込みでいくらでしたか

	～10万円	～15万円	～20万円	～25万円	～30万円	～35万円	～40万円	～45万円	～50万円	50万円～	無回答	
1993調査	0.8	6.2	17.3	25.6	22.9	17.9	6.7	1.5				1.1
1994調査	0.4	4.1	15.1	24.6	23.2	17.7	7.5	6.8				0.6
1995調査	0.6	2.8	12.4	21.6	23.4	20.4	9.3	8.8				0.8
1996調査	0.2	2.9	11.9	22.3	22.8	19.3	10.2	8.9				1.4
1997調査	0.5	2.8	11.5	22.8	21.0	19.4	10.4	10.6				0.9
1998調査	0.3	2.7	11.0	22.5	20.7	19.9	11.2	11.2				0.6
1999調査	0.6	2.3	10.4	23.8	20.2	21.3	10.3	10.4				0.8
2000調査	0.5	2.1	9.2	23.1	18.5	21.1	12.5	12.4				0.7
2001調査	0.4	1.3	8.6	22.7	18.7	20.7	11.9	9.4	3.4	2.3		0.6
2002調査	0.3	1.7	8.7	21.1	19.6	20.5	11.9	9.8	3.5	2.5		0.4
2003調査	0.3	1.6	8.0	21.3	19.3	19.9	12.3	9.7	4.0	3.1		0.5
2004調査	0.3	1.7	8.2	21.5	18.8	20.0	12.9	9.6	3.9	2.4		0.7
2005調査	0.3%	1.8%	8.4%	21.8%	19.4%	19.6%	12.6%	9.5%	3.7%	2.4%		0.6%
2006調査	0.4%	1.1%	7.6%	23.0%	19.2%	19.3%	13.0%	9.6%	3.7%	2.4%		0.6%
2007調査	0.3%	1.8%	8.5%	21.4%	19.1%	18.0%	11.9%	9.7%	5.7%	2.9%		0.8%
2008調査	0.2%	1.4%	7.4%	24.2%	19.4%	20.1%	10.8%	9.7%	3.9%	2.3%		0.6%
2009調査	0.5%	2.1%	9.1%	23.5%	20.5%	19.1%	10.7%	8.0%	3.6%	2.4%		0.6%
2010調査	0.4%	2.4%	8.4%	22.8%	19.2%	17.7%	11.4%	9.9%	4.8%	2.4%		0.6%
2011調査	0.4%	2.4%	9.6%	22.3%	19.8%	17.8%	12.4%	8.0%	4.2%	2.4%		0.7%
2012調査	0.4%	2.5%	10.3%	23.3%	20.2%	17.4%	11.0%	8.4%	3.7%	2.0%		0.8%
2013調査	0.4%	2.6%	9.9%	23.6%	18.9%	17.7%	11.3%	8.5%	4.0%	2.3%		0.9%
2014調査	0.4%	2.2%	10.5%	21.5%	20.5%	18.0%	11.7%	8.5%	4.0%	2.3%		0.5%
2015調査	0.5%	1.4%	10.6%	25.1%	18.6%	18.2%	10.8%	8.3%	3.7%	2.3%		0.6%
2016調査	0.5%	2.2%	8.9%	24.0%	20.1%	18.2%	10.9%	8.8%	3.7%	1.7%		0.9%
2017調査	0.5%	1.9%	8.7%	24.4%	19.9%	18.6%	10.9%	8.2%	4.0%	2.0%		0.8%
2018調査	0.4%	2.6%	8.8%	24.6%	19.7%	18.1%	11.6%	8.1%	4.0%	1.5%		0.5%
2019調査	0.6%	2.0%	7.8%	23.6%	20.3%	18.1%	12.1%	8.9%	4.1%	1.8%		0.7%
2020調査	0.4%	2.4%	8.4%	23.7%	21.2%	19.7%	11.0%	7.0%	3.9%	1.9%		0.4%
2021調査	0.5%	2.4%	8.8%	21.6%	20.4%	19.0%	11.0%	8.9%	4.7%	2.2%		0.4%
人数	15	67	242	598	563	526	303	245	130	62	12	2763



◆ 11月賃金 男女別年齢割合

	～10万円	～15万円	～20万円	～25万円	～30万円	～35万円	～40万円	～45万円	～50万円	50万円～	無回答	合計
男性	2	2	18	81	97	105	80	52	34	36	1	508
	0.4%	0.4%	3.5%	15.9%	19.1%	20.7%	15.7%	10.2%	6.7%	7.1%	0.2%	100.0%
女性	13	65	218	507	460	414	219	190	91	26	9	2212
	0.6%	2.9%	9.9%	22.9%	20.8%	18.7%	9.9%	8.6%	4.1%	1.2%	0.4%	100.0%
無回答			6	10	6	7	4	3	5		2	43
総計 (人数)	15	67	242	598	563	526	303	245	130	62	12	2763

