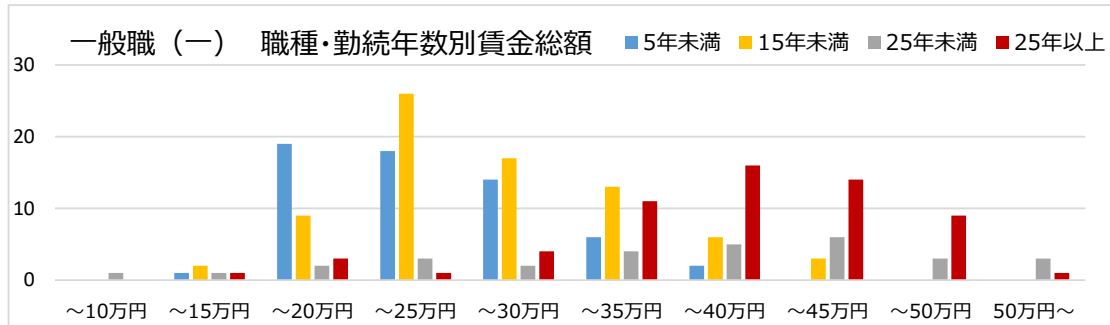


## ◆ 11月賃金 職種・勤続年数別

回答なし除く

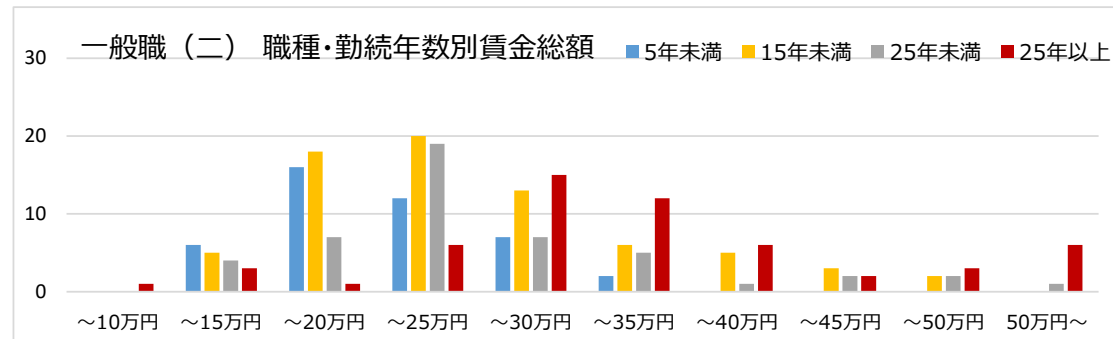
## 一般職（一）

	～10万円	～15万円	～20万円	～25万円	～30万円	～35万円	～40万円	～45万円	～50万円	50万円～	計
5年未満		1	19	18	14	6	2				60
15年未満		2	9	26	17	13	6	3			76
25年未満	1	1	2	3	2	4	5	6	3	3	30
25年以上		1	3	1	4	11	16	14	9	1	60
計	1	5	33	48	37	34	29	23	12	4	226



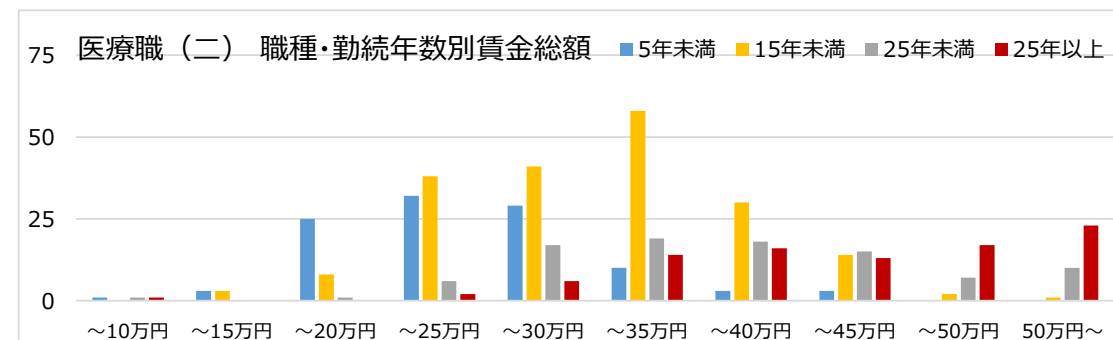
## 一般職（二）

	～10万円	～15万円	～20万円	～25万円	～30万円	～35万円	～40万円	～45万円	～50万円	50万円～	計
5年未満		6	16	12	7	2					43
15年未満		5	18	20	13	6	5	3	2		72
25年未満		4	7	19	7	5	1	2	2	1	48
25年以上	1	3	1	6	15	12	6	2	3	6	55
計	1	18	42	57	42	26	12	7	7	7	219



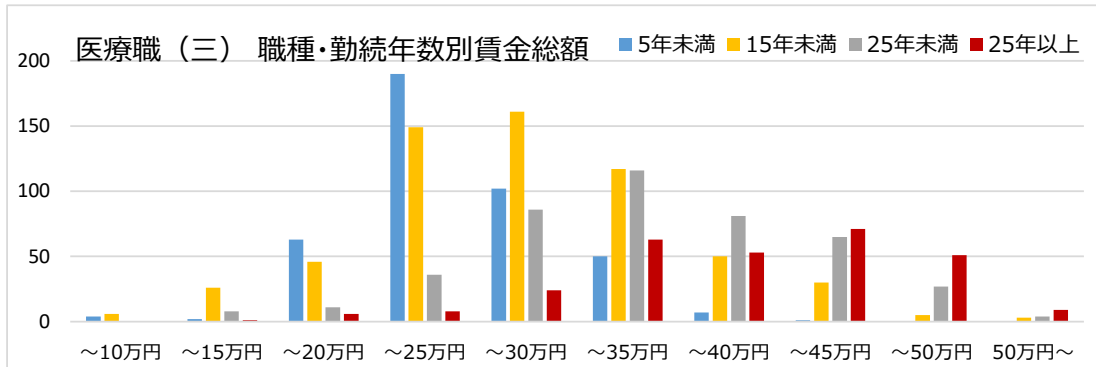
## 医療職（二）

	～10万円	～15万円	～20万円	～25万円	～30万円	～35万円	～40万円	～45万円	～50万円	50万円～	計
5年未満	1	3	25	32	29	10	3	3			106
15年未満		3	8	38	41	58	30	14	2	1	195
25年未満	1		1	6	17	19	18	15	7	10	94
25年以上	1			2	6	14	16	13	17	23	92
計	3	6	34	78	93	101	67	45	26	34	487



## 医療職（三）

	～10万円	～15万円	～20万円	～25万円	～30万円	～35万円	～40万円	～45万円	～50万円	50万円～	計
5年未満	4	2	63	190	102	50	7	1			419
15年未満	6	26	46	149	161	117	50	30	5	3	593
25年未満		8	11	36	86	116	81	65	27	4	434
25年以上		1	6	8	24	63	53	71	51	9	286
計	10	37	125	383	375	346	191	167	84	17	1735



## 福祉職

	～10万円	～15万円	～20万円	～25万円	～30万円	～35万円	～40万円	～45万円	～50万円	50万円～	計
5年未満			3	11	3		1				18
15年未満			5	10	4	6	2				27
25年未満				3	4	3		1			11
25年以上					4	5	1	2	1		13
計	0	0	8	24	15	14	4	3	1	0	69

