

《2022グリーンカード調査（サービス残業調査）結果 年度別集計報告》

2022年10月

	調査人員	始業前	休とれず	終業後	総時間外	請求計	未請求計	未請求率	休憩なし + 終業後	始業前労働を除いた未請求時間	始業前労働を除いた未請求率
A支部	46	6.9	2.4	17.3	26.6	13.8	12.9	48.3%	19.8	6.0	30.3%
B支部	66	8.3	0.7	10.3	19.3	2.9	16.4	84.8%	11.0	8.1	73.3%
C支部	5	6.9	0.1	11.0	17.9	5.9	12.1	67.2%	11.0	5.1	46.7%
D支部	231	2.8	0.3	7.8	10.8	4.7	6.1	56.7%	8.1	3.4	41.9%
E支部	18	9.1	1.7	27.2	38.0	24.6	13.4	35.3%	28.9	4.3	15.0%
F支部	44	4.5	0.4	7.3	12.2	4.5	7.7	62.9%	7.7	3.2	41.4%
G支部	74	3.0	0.8	7.0	10.7	3.7	7.0	65.6%	7.8	4.1	52.5%
H支部	62	6.3	1.9	13.2	21.4	9.0	12.3	57.6%	15.1	6.1	40.1%
M支部	395	8.0	3.4	15.7	27.1	12.3	14.8	54.6%	19.1	6.8	35.7%
全体	941	6.3	1.9	13.1	21.3	9.0	12.3	57.7%	15.1	6.0	40.1%

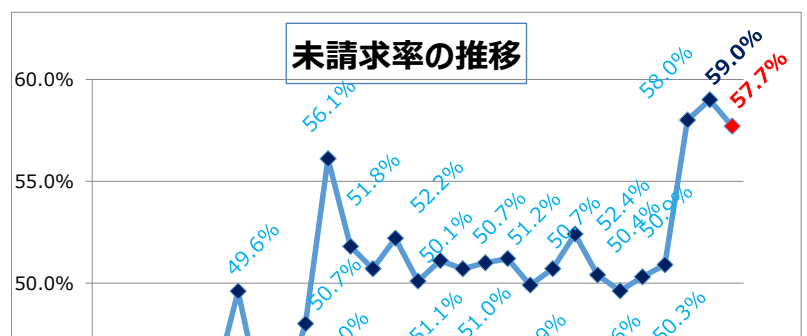
【全体の年度別の変遷】

1人平均（時間）

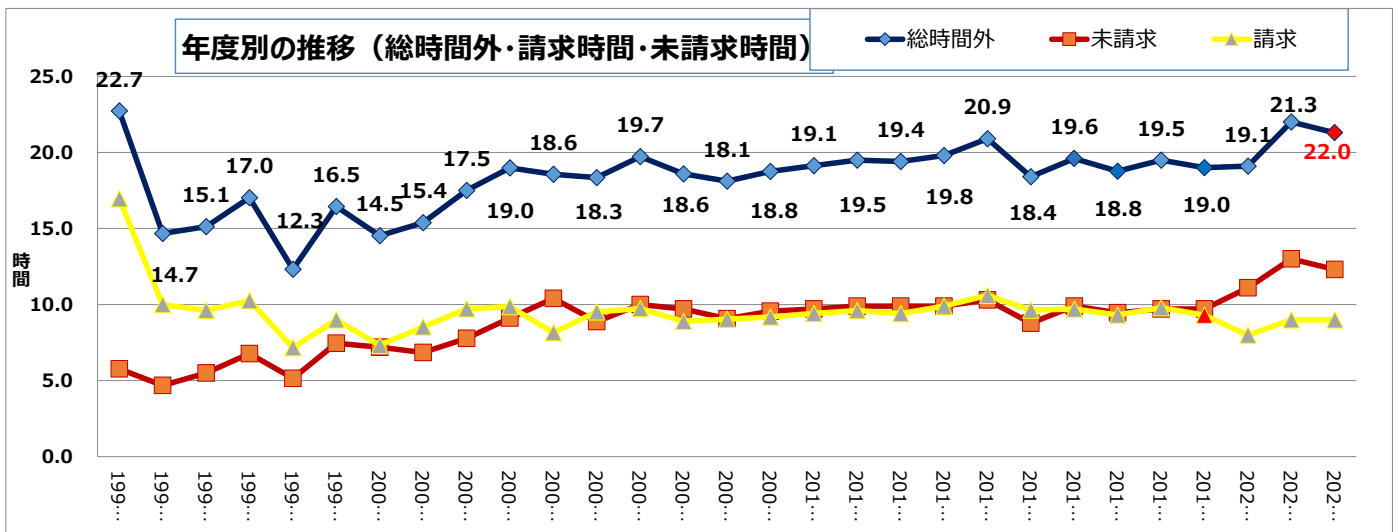
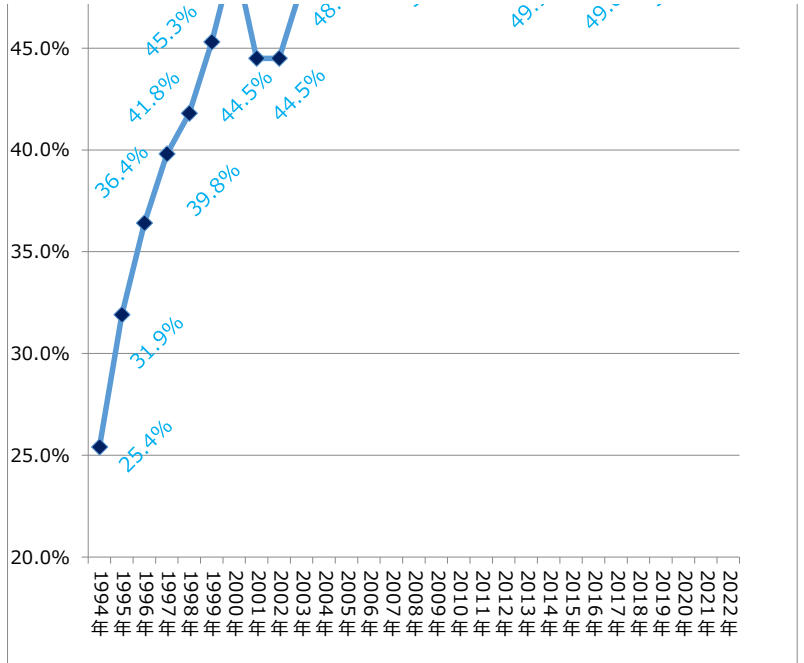
	調査人員	始業前	休とれず	終業後	総時間外	請求計	未請求計	未請求率	休憩なし + 終業後	始業前労働を除いた未請求時間	始業前労働を除いた未請求率
2005年	1854	3.9	1.8	12.6	18.3	8.9	9.5	51.8%	14.4	5.6	39.0%
2006年	1530	3.9	1.8	14.0	19.7	9.7	10.0	50.7%	15.8	6.1	38.4%
2007年	1696	4.0	1.7	12.8	18.6	8.9	9.7	52.2%	14.5	5.7	39.0%
2008年	1703	4.2	1.6	12.3	18.1	9.0	9.1	50.1%	13.9	4.9	35.1%
2009年	1590	4.3	1.7	12.9	18.8	9.2	9.6	51.1%	14.5	5.3	36.6%
2010年	1594	4.5	1.7	12.9	19.1	9.4	9.7	50.7%	14.6	5.2	35.5%
2011年	1569	4.9	1.7	12.9	19.5	9.6	9.9	50.9%	14.5	5.0	34.2%
2012年	1538	5.1	1.8	12.5	19.4	9.4	9.9	51.2%	14.3	4.8	33.9%
2013年	1544	5.3	1.7	12.9	19.8	9.9	9.9	49.9%	14.6	4.6	31.8%
2014年	1594	5.5	1.8	13.7	20.9	10.3	10.6	50.7%	15.5	5.1	33.2%
2015年	1445	5.2	1.7	11.5	18.4	8.8	9.6	52.4%	13.2	4.4	33.6%
2016年	1,423	5.0	1.7	12.9	19.6	9.7	9.9	50.4%	14.6	4.9	33.5%
2017年	1,380	5.1	1.6	12.1	18.8	9.5	9.3	49.6%	13.7	4.2	30.9%
2018年	1,441	5.6	1.5	12.4	19.5	9.7	9.8	50.3%	13.9	4.2	30.4%
2019年	1,331	4.9	1.4	12.7	19.0	9.3	9.7	50.9%	14.1	4.7	33.6%
2020年	1,050	5.5	1.5	12.2	19.1	8.0	11.1	58.0%	13.7	5.6	41.2%
2021年	921	6.3	1.6	14.1	22.0	9.0	13.0	59.0%	15.7	6.7	42.6%
2022年	941	6.3	1.9	13.1	21.3	9.0	12.3	57.7%	15.1	6.0	40.1%

【年度別の変遷】

	総時間外	未請求	請求	未請求率%
1994年	22.7	5.8	17.0	25.4%
1995年	14.7	4.7	10.0	31.9%
1996年	15.1	5.5	9.6	36.4%
1997年	17.0	6.8	10.3	39.8%
1998年	12.3	5.2	7.2	41.8%
1999年	16.5	7.5	9.0	45.3%
2000年	14.5	7.2	7.3	49.6%
2001年	15.4	6.9	8.5	44.5%
2002年	17.5	7.8	9.7	44.5%



2003年	19.0	9.1	9.9	48.0%
2004年	18.6	10.4	8.2	56.1%
2005年	18.3	8.9	9.5	51.8%
2006年	19.7	10.0	9.7	50.7%
2007年	18.6	9.7	8.9	52.2%
2008年	18.1	9.1	9.0	50.1%
2009年	18.8	9.6	9.2	51.1%
2010年	19.1	9.7	9.4	50.7%
2011年	19.5	9.9	9.6	51.0%
2012年	19.4	9.9	9.4	51.2%
2013年	19.8	9.9	9.9	49.9%
2014年	20.9	10.3	10.6	50.7%
2015年	18.4	8.8	9.6	52.4%
2016年	19.6	9.9	9.7	50.4%
2017年	18.8	9.5	9.3	49.6%
2018年	19.5	9.7	9.8	50.3%
2019年	19.0	9.7	9.3	50.9%
2020年	19.1	11.1	8.0	58.0%
2021年	22.0	13.0	9.0	59.0%
2022年	21.3	12.3	9.0	57.7%

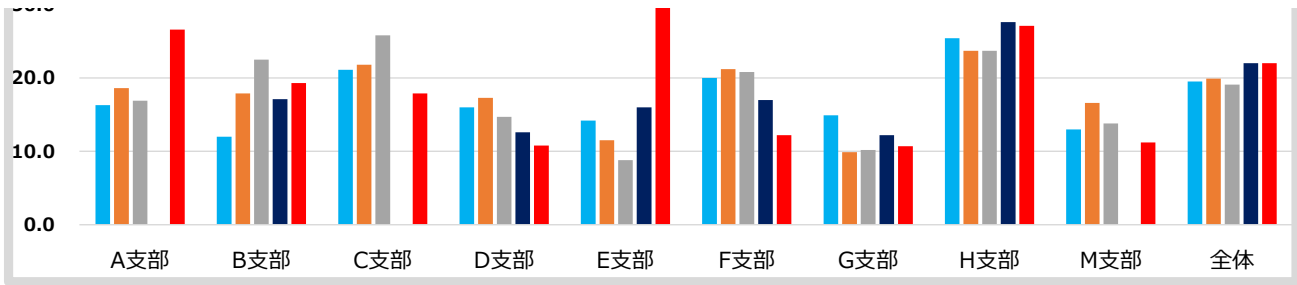


<調査項目別>

【総時間外】

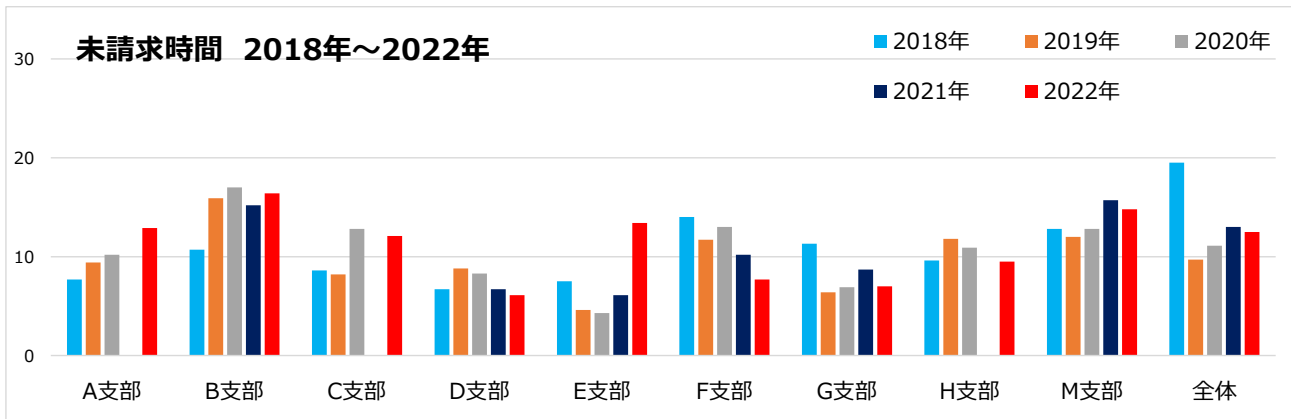
	A支部	B支部	C支部	D支部	E支部	F支部	G支部	H支部	M支部	全体
2006年	25.0	25.0	12.2	21.6	31.6	18.2		20.1		19.7
2007年	27.7	25.3	13.1	20.4	34.4	17.8	15.2	20.4		18.6
2008年	24.6	23.3	15.0	18.3	20.8	18.2	16.5	17.9		18.1
2009年	21.1	20.8	14.0	22.3	28.1	23.2	13.5	19.7		18.8
2010年	28.8	20.0	17.8	20.6	19.9	20.9	17.8	19.2		19.1
2011年	22.9	20.6	17.8	18.5	22.8	14.2	15.9	17.1		17.5
2012年	26.1	18.9	13.2	15.1	14.8	16.4	16.6	21.2		19.4
2013年	16.6	16.5	20.1	16.1	12.0	10.0	17.1	22.9	8.3	19.7
2014年	14.8	15.3	14.5	19.2	17.4	11.9	16.7	21.5	15.7	20.9
2015年	18.8	15.6		17.8	12.6	9.3	16.7	21.5	12.3	18.4
2016年	17.3	18.9	22.5	23.5	19.4	17.2	15.6	21.0	11.1	19.6
2017年	14.2		22.3	18.1	15.9	15.8	18.1	23.6	16.4	18.8
2018年	16.3	12.0	21.1	16.0	14.2	20.0	14.9	25.4	13.0	19.5
2019年	18.6	17.9	21.8	17.3	11.5	21.2	9.9	23.7	16.6	19.9
2020年	16.9	22.5	25.8	14.7	8.8	20.8	10.2	23.7	13.8	19.1
2021年		17.1		12.6	16.0	17.0	12.2	27.6		22.0
2022年	26.6	19.3	17.9	10.8	38.0	12.2	10.7	27.1	11.2	22.0





【未請求時間】

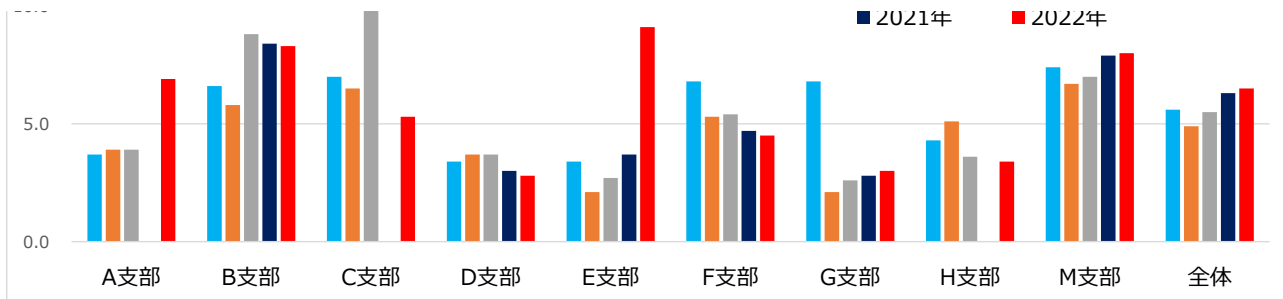
	A支部	B支部	C支部	D支部	E支部	F支部	G支部	H支部	M支部	全体
2006年	12.4	18.2	2.2	10.5	15.1	14.3			5.7	10.0
2007年	14.3	20.6	2.4	8.3	13.7	14.6	9.1		8.1	9.7
2008年	10.5	18.5	3.9	5.6	7.3	14.0	10.2		7.8	9.1
2009年	9.9	19.1	4.4	7.9	7.6	20.8	9.6		7.5	9.6
2010年	12.8	17.9	7.6	9.0	7.1	14.2	11.4		7.5	9.7
2011年	11.2	17.9	8.2	7.8	6.8	10.3	9.6		7.4	8.9
2012年	11.3	15.0	5.8	6.5	7.0	10.2	10.7		9.3	9.9
2013年	6.0	14.2	8.4	7.1	4.5	9.0	11.7	6.1	10.0	9.9
2014年	7.3	12.0	8.0	9.2	4.3	7.7	12.8	10.1	9.6	10.0
2015年	9.9	11.7		7.4	3.9	7.3	12.8	8.7	10.3	9.6
2016年	7.8	15.0	10.0	11.7	16.0	11.1	10.2	8.8	8.9	9.9
2017年	6.5		9.8	9.7	5.9	10.4	11.4	11.8	11.1	9.3
2018年	7.7	10.7	8.6	6.7	7.5	14.0	11.3	9.6	12.8	19.5
2019年	9.4	15.9	8.2	8.8	4.6	11.7	6.4	11.8	12.0	9.7
2020年	10.2	17.0	12.8	8.3	4.3	13.0	6.9	10.9	12.8	11.1
2021年		15.2		6.7	6.1	10.2	8.7		15.7	13.0
2022年	12.9	16.4	12.1	6.1	13.4	7.7	7.0	9.5	14.8	12.5



【始業前時間外】

	A支部	B支部	C支部	D支部	E支部	F支部	G支部	H支部	M支部	全体
2006年	4.6	6.8	1.8	2.7	7.2	4.9			4.0	3.9
2007年	5.4	8.2	1.8	2.5	7.8	5.0	5.6		4.8	4.0
2008年	3.6	8.2	2.8	2.6	5.7	4.1	5.2		4.8	4.2
2009年	5.2	7.9	3.0	2.5	5.6	5.6	5.2		4.9	4.3
2010年	6.4	7.8	5.3	3.4	4.7	3.8	5.6		4.5	4.5
2011年	4.1	7.7	6.0	3.4	4.0	2.8	5.4		4.5	4.6
2012年	4.1	7.9	4.6	3.0	3.0	3.6	6.3		5.3	5.1
2013年	3.5	7.9	6.4	3.1	2.4	3.5	6.7	3.4	5.6	5.2
2014年	3.5	5.5	6.2	3.8	2.8	2.8	7.4	3.8	5.8	5.5
2015年	4.3	6.5		3.7	2.5	3.0	7.4	3.6	6.0	5.2
2016年	3.6	7.9	6.6	4.4	7.4	7.8	6.3	3.3	5.9	5.0
2017年	3.8		6.6	4.2	3.0	4.6	7.0	5.0	6.9	5.1
2018年	3.7	6.6	7.0	3.4	3.4	6.8	6.8	4.3	7.4	5.6
2019年	3.9	5.8	6.5	3.7	2.1	5.3	2.1	5.1	6.7	4.9
2020年	3.9	8.8	10.4	3.7	2.7	5.4	2.6	3.6	7.0	5.5
2021年		8.4		3.0	3.7	4.7	2.8		7.9	6.3
2022年	6.9	8.3	5.3	2.8	9.1	4.5	3.0	3.4	8.0	6.5





【未請求率】

	A支部	B支部	C支部	D支部	E支部	F支部	G支部	H支部	M支部	全体
2006年	55.6%	72.7%	17.7%	48.6%	48.3%	78.8%			28.6%	50.7%
2007年	51.4%	81.5%	18.7%	40.8%	39.9%	81.9%	59.6%		39.5%	52.2%
2008年	42.9%	79.3%	26.0%	30.5%	34.8%	76.9%	61.7%		43.5%	50.1%
2009年	47.0%	92.0%	31.0%	35.4%	27.0%	89.0%	70.6%		38.0%	51.1%
2010年	44.3%	89.7%	42.9%	43.7%	35.5%	67.9%	64.2%		39.1%	50.7%
2011年	51.0%	75.9%	46.0%	42.2%	29.8%	72.3%	60.3%		43.3%	50.9%
2012年	43.3%	79.0%	43.6%	43.0%	47.4%	62.5%	64.4%		44.0%	51.2%
2013年	36.2%	85.6%	41.9%	43.8%	37.4%	62.6%	68.4%	73.4%	43.4%	49.9%
2014年	49.7%	78.5%	54.2%	47.7%	24.7%	64.8%	76.7%	67.6%	44.7%	50.7%
2015年	52.4%	74.8%		41.5%	31.2%	79.0%	76.7%	71.1%	47.9%	52.4%
2016年	45.1%	79.0%	44.4%	49.8%	82.7%	64.9%	65.3%	79.3%	42.3%	50.4%
2017年	45.4%		43.9%	53.4%	37.4%	66.1%	62.9%	71.9%	47.1%	49.6%
2018年	47.4%	89.5%	40.9%	41.6%	53.2%	70.0%	76.1%	74.2%	50.3%	50.3%
2019年	50.5%	88.9%	37.6%	51.0%	40.1%	55.2%	65.1%	71.1%	50.6%	58.0%
2020年	60.4%	75.5%	49.8%	56.3%	49.9%	62.3%	67.3%	78.7%	55.4%	50.9%
2021年		88.6%		38.5%	19.6%	44.5%	62.6%		39.7%	42.6%
2022年	48.3%	84.8%	67.2%	56.7%	35.3%	62.9%	65.6%	85.2%	54.6%	56.7%

