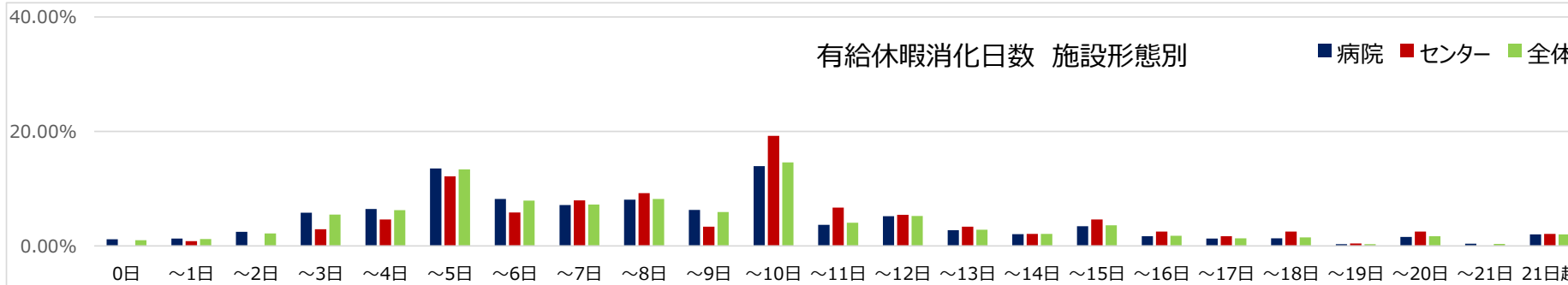


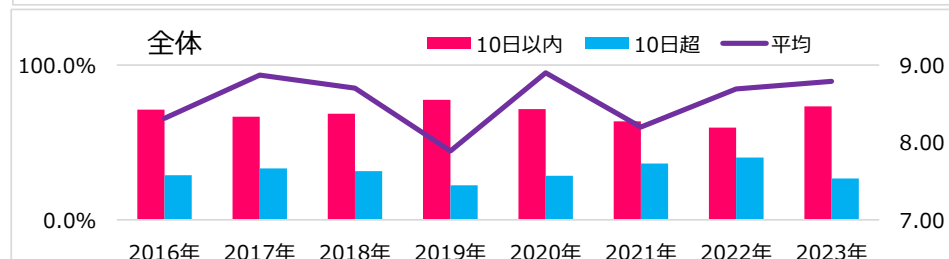
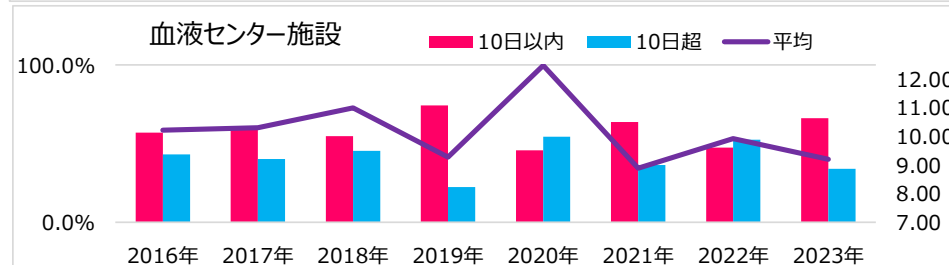
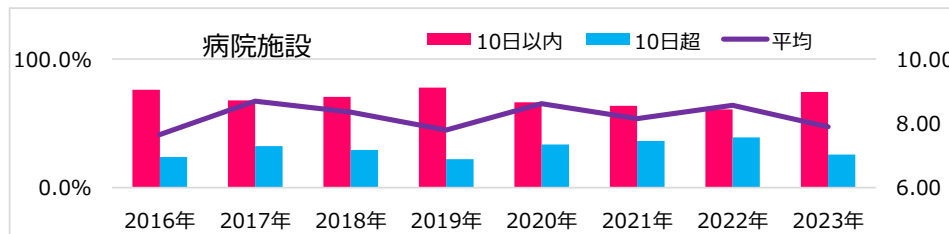
【有給休暇消化日数】

◆ 施設別比較

	0日	0.5 ~1日	1日超 ~2日	2日超 ~3日	3日超 ~4日	4日超 ~5日	5日超 ~6日	6日超 ~7日	7日超 ~8日	8日超 ~9日	9日超 ~10日	10日超 ~11日	11日超 ~12日	12日超 ~13日	13日超 ~14日	14日超 ~15日	15日超 ~16日	16日超 ~17日	17日超 ~18日	18日超 ~19日	19日超 ~20日	20日超 ~21日	21日 超	総計
病院	20	22	43	101	112	235	142	124	140	109	242	64	90	48	36	60	29	22	23	5	27	7	35	1736
センター	0	2	0	7	11	29	14	19	22	8	46	16	13	8	5	11	6	4	6	1	6	0	5	239
全体	20	24	43	108	123	264	156	143	162	117	288	80	103	56	41	71	35	26	29	6	33	7	40	1975



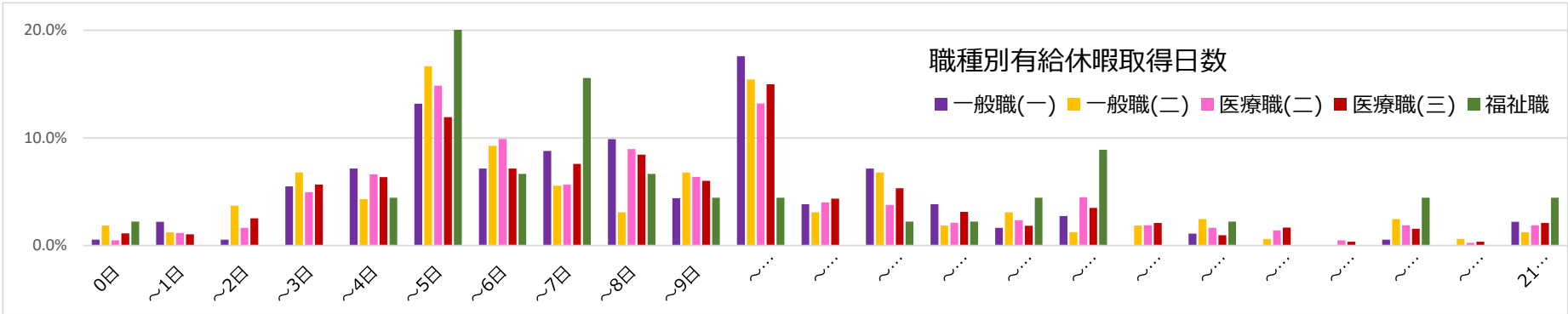
		10日以内	10日超	平均 (日)
病院	2016年	76.2%	23.8%	7.65
	2017年	67.6%	32.4%	8.69
	2018年	70.6%	29.4%	8.35
	2019年	77.8%	22.2%	7.79
	2020年	66.5%	33.6%	8.61
	2021年	63.7%	36.3%	8.15
	2022年	61.0%	39.1%	8.56
	2023年	74.3%	25.8%	8.64
センター	2016年	56.9%	43.1%	10.22
	2017年	59.8%	40.2%	9.30
	2018年	54.7%	45.3%	11.00
	2019年	74.2%	22.4%	9.28
	2020年	45.7%	54.3%	12.48
	2021年	63.6%	36.4%	8.89
	2022年	47.5%	52.5%	9.92
	2023年	66.1%	33.9%	9.85
全体	2016年	71.2%	28.8%	8.31
	2017年	66.7%	33.3%	8.87
	2018年	68.5%	31.5%	8.70
	2019年	77.6%	22.4%	7.89
	2020年	67.2%	32.8%	8.90
	2021年	63.7%	36.3%	8.20
	2022年	59.7%	40.3%	8.69
	2023年	77.3%	26.7%	8.79



【有給休暇消化日数】

◆ 職種別比較

	0日	0.5 ~1日	1日超 ~2日	2日超 ~3日	3日超 ~4日	4日超 ~5日	5日超 ~6日	6日超 ~7日	7日超 ~8日	8日超 ~9日	9日超 ~10日	10日超 ~11日	11日超 ~12日	12日超 ~13日	13日超 ~14日	14日超 ~15日	15日超 ~16日	16日超 ~17日	17日超 ~18日	18日超 ~19日	19日超 ~20日	20日超 ~21日	21日 超	総計
一般職(一)	1	4	1	10	13	24	13	16	18	8	32	7	13	7	3	5	0	2	0	0	1	0	4	182
一般職(二)	3	2	6	11	7	27	15	9	5	11	25	5	11	3	5	2	3	4	1	0	4	1	2	162
医療職(二)	2	5	7	21	28	63	42	24	38	27	56	17	16	9	10	19	8	7	6	2	8	1	8	424
医療職(三)	13	12	29	65	73	137	82	87	97	69	172	50	61	36	21	40	24	11	19	4	18	4	24	1148
福祉職	1	0	0	0	2	12	3	7	3	2	2	0	1	1	2	4	0	1	0	0	2	0	2	45
全体	20	23	43	107	123	263	155	143	161	117	287	79	102	56	41	70	35	25	26	6	33	6	40	1961



職種別有給休暇平均取得日数 (日)

	2013年	2014年	2015年	2016年	2017年	2018年	2019年	2020年	2021年	2022年	2023年
一般職(一)	6.19	6.47	6.4	6.29	7.05	7.72	7.01	9.05	8.29	7.87	8.54
一般職(二)	6.96	6.96	6.83	7.54	7.52	6.88	7.94	8.65	8.04	7.81	8.33
医療職(二)	6.58	6.64	7.03	6.88	7.63	6.93	7.68	8.69	7.72	8.68	8.84
医療職(三)	8.99	8.41	8.87	9.13	9.70	9.59	8.15	9.01	8.38	8.87	8.85
福祉職	6.93	6.4	7.86	8.19	7.90	7.75	7.24	8.87	7.06	8.98	9.23

