

2025年2月8日～9日
ホテル プラザサカ（大阪市）

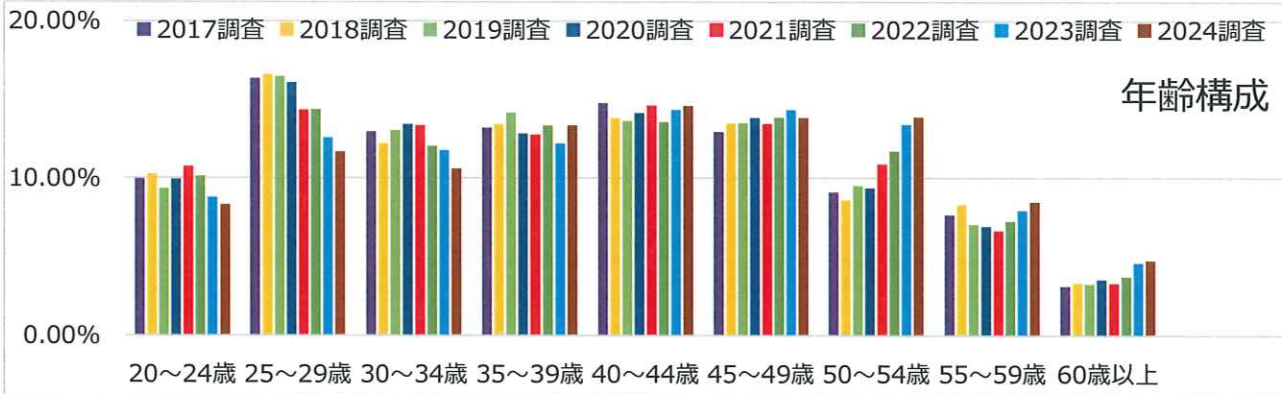
第119回日赤労組臨時全国大会
資料3

◆2025春闘◆
2024年生活実態調査集計結果

日本赤十字労働組合

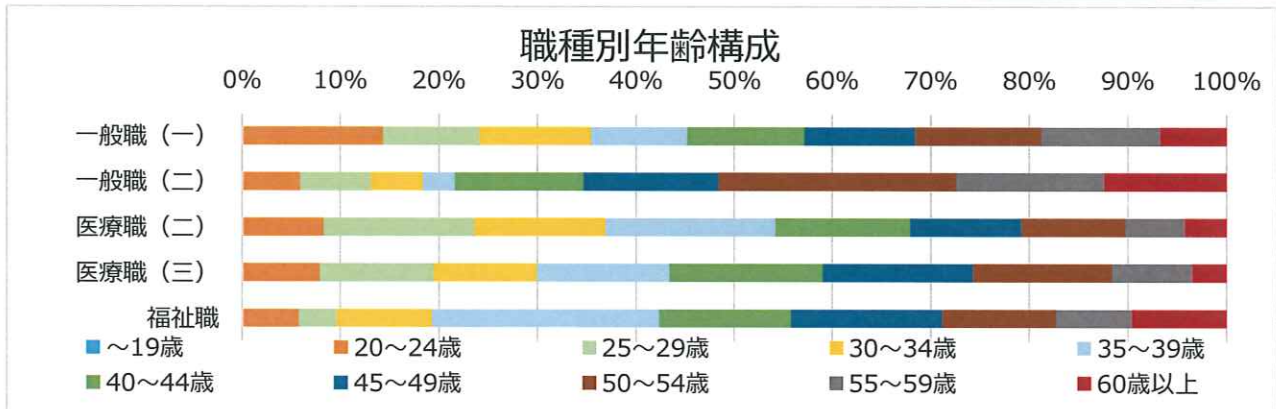
【設問1】あなたは2024年11月1日で満何歳ですか

	～19歳	20～24歳	25～29歳	30～34歳	35～39歳	40～44歳	45～49歳	50～54歳	55～59歳	60歳以上	無回答	
2008調査	0.0%	10.5%	15.1%	15.4%	16.3%	11.2%	12.5%	11.8%	5.8%	1.4%	0.00%	
2009調査	0.1%	10.5%	16.6%	14.0%	16.1%	11.4%	11.8%	11.9%	6.4%	1.3%	0.03%	
2010調査	0.0%	9.6%	16.4%	13.8%	15.8%	12.3%	11.1%	12.0%	7.1%	1.8%	0.05%	
2011調査	0.0%	8.7%	17.1%	13.6%	15.8%	14.3%	10.6%	10.7%	7.2%	1.7%	0.19%	
2012調査	0.2%	9.9%	16.8%	14.1%	15.0%	13.9%	10.3%	11.3%	7.0%	1.5%	0.03%	
2013調査	0.1%	11.4%	16.0%	12.7%	14.6%	14.8%	10.5%	9.9%	8.0%	1.8%	0.06%	
2014調査	0.1%	11.1%	15.4%	13.5%	14.3%	14.5%	10.6%	9.9%	8.4%	2.1%	0.11%	
2015調査	0.1%	10.6%	16.5%	12.7%	13.4%	15.3%	11.4%	9.0%	8.8%	2.2%	0.03%	
2016調査	0.1%	9.9%	16.6%	13.4%	13.4%	14.4%	12.7%	8.9%	7.8%	2.8%	0.06%	
2017調査	0.1%	10.0%	16.3%	12.9%	13.2%	14.8%	12.9%	9.1%	7.7%	3.1%	0.03%	
2018調査	0.0%	10.2%	16.5%	12.2%	13.4%	13.8%	13.5%	8.6%	8.3%	3.3%	0.13%	
2019調査	0.1%	9.3%	16.4%	13.0%	14.1%	13.6%	13.5%	9.5%	7.0%	3.3%	0.06%	
2020調査	0.0%	9.9%	16.1%	13.4%	12.8%	14.1%	13.8%	9.4%	6.9%	3.5%	0.03%	
2021調査	0.0%	10.7%	14.3%	13.3%	12.7%	14.6%	13.4%	10.9%	6.6%	3.3%	0.14%	
2022調査	0.1%	10.1%	14.3%	12.0%	13.3%	13.6%	13.8%	11.7%	7.2%	3.7%	0.04%	
2023調査	0.0%	8.8%	12.6%	11.8%	12.2%	14.3%	14.3%	13.4%	7.9%	4.6%	0.19%	計
2024調査	0.00%	8.31%	11.65%	10.57%	13.32%	14.56%	13.81%	13.86%	8.47%	4.75%	0.70%	1854
人数	0	154	216	196	247	270	256	257	157	88	13	



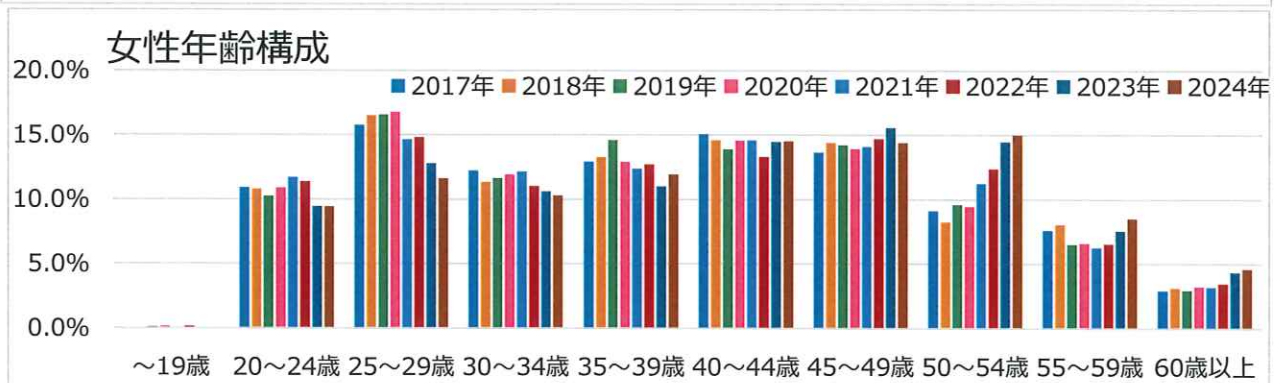
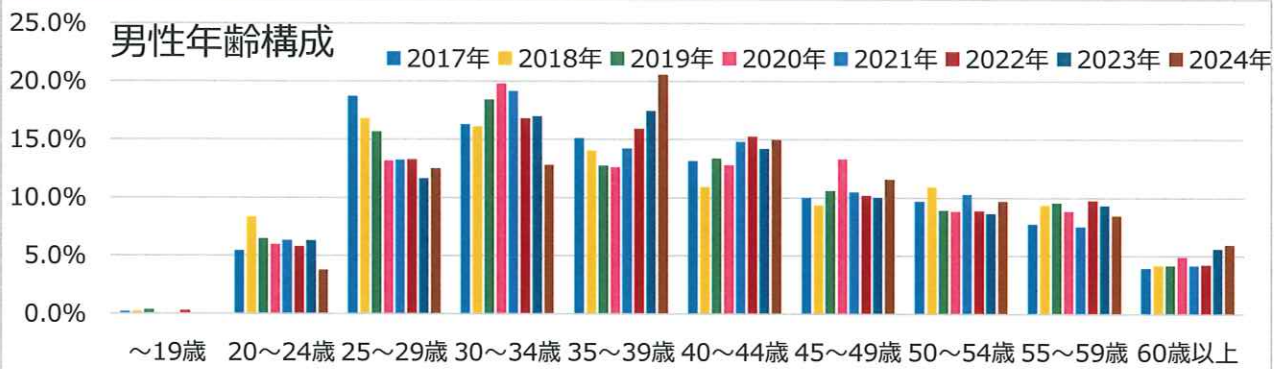
職種別年齢構成

	～19歳	20～24歳	25～29歳	30～34歳	35～39歳	40～44歳	45～49歳	50～54歳	55～59歳	60歳以上	計
一般職（一）	0	19	13	15	13	16	15	17	16	9	133
一般職（二）	0	9	11	8	5	20	21	37	23	19	153
医療職（二）	0	33	61	53	69	55	45	42	24	17	399
医療職（三）	0	86	126	114	147	171	166	154	89	38	1091
福祉職	0	3	2	5	12	7	8	6	4	5	52



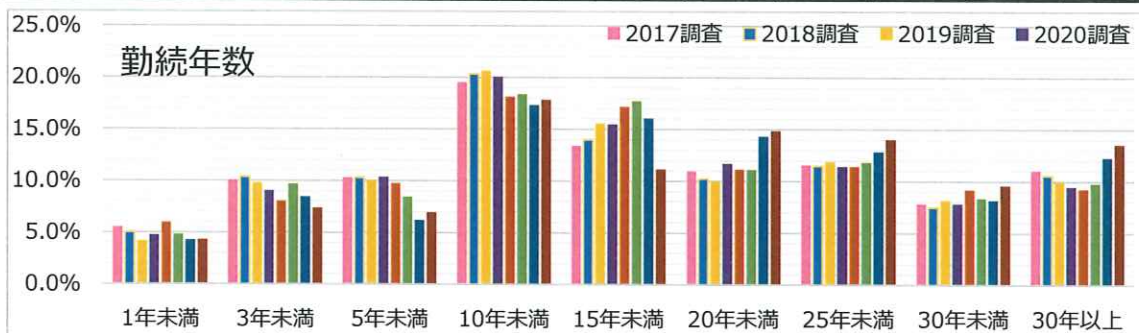
★男女別年齢割合

	～19歳	20～24歳	25～29歳	30～34歳	35～39歳	40～44歳	45～49歳	50～54歳	55～59歳	60歳以上	合計
2017年男性	1 0.2%	36 5.4%	124 18.7%	108 16.3%	100 15.1%	87 13.1%	66 10.0%	64 9.7%	51 7.7%	26 3.9%	663
2018年男性	1 0.2%	48 8.3%	97 16.8%	93 16.1%	81 14.0%	63 10.9%	54 9.3%	63 10.9%	54 9.3%	24 4.2%	578
2019年男性	2 0.3%	42 6.4%	102 15.6%	120 18.4%	83 12.7%	87 13.3%	69 10.6%	58 8.9%	62 9.5%	27 4.1%	652
2020年男性		33 0.0%	73 5.9%	110 13.1%	70 19.8%	71 12.6%	74 12.8%	49 13.3%	49 8.8%	27 8.8%	556
2021年男性		32 0.0%	67 6.3%	97 13.2%	72 19.1%	75 14.2%	53 14.8%	52 10.5%	38 10.3%	21 7.5%	507
2022年男性	1 0.2%	26 5.7%	60 13.2%	76 16.8%	72 15.9%	69 15.2%	46 10.2%	40 8.8%	44 9.7%	19 4.2%	453
2023年男性	0 0.0%	27 6.3%	50 11.6%	73 17.0%	75 17.4%	61 14.2%	43 10.0%	37 8.6%	40 9.3%	24 5.6%	430
2024年男性	0 0.0%	12 3.7%	40 12.5%	41 12.8%	66 20.6%	48 15.0%	37 11.5%	31 9.7%	27 8.4%	19 5.9%	321
2017年女性	1 0.0%	299 10.9%	432 15.7%	335 12.2%	354 12.9%	413 15.0%	374 13.6%	250 9.1%	208 7.6%	80 2.9%	2746
2018年女性		271 10.7%	415 16.5%	285 11.3%	334 13.2%	367 14.6%	362 14.4%	207 8.2%	202 8.0%	78 3.1%	2521
2019年女性	2 0.1%	265 10.2%	429 16.5%	301 11.6%	378 14.6%	360 13.9%	368 14.2%	248 9.6%	168 6.5%	76 2.9%	2595
2020年女性	1 0.0%	257 10.9%	396 16.7%	281 11.9%	305 12.9%	344 14.5%	329 13.9%	223 9.4%	155 6.5%	76 3.2%	2367
2021年女性		258 11.7%	323 14.6%	268 12.1%	273 12.3%	322 14.6%	311 14.1%	248 11.2%	138 6.2%	70 3.2%	2211
2022年女性	2 0.1%	228 11.3%	297 14.8%	221 11.0%	255 12.7%	267 13.3%	295 14.7%	248 12.3%	131 6.5%	69 3.4%	2013
2023年女性		161 9.4%	218 12.7%	181 10.6%	188 11.0%	247 14.4%	266 15.5%	247 14.4%	129 7.5%	74 4.3%	1711
2024年女性		142 9.4%	175 11.6%	155 10.3%	180 11.9%	219 14.5%	217 14.4%	226 15.0%	128 8.5%	69 4.6%	1511

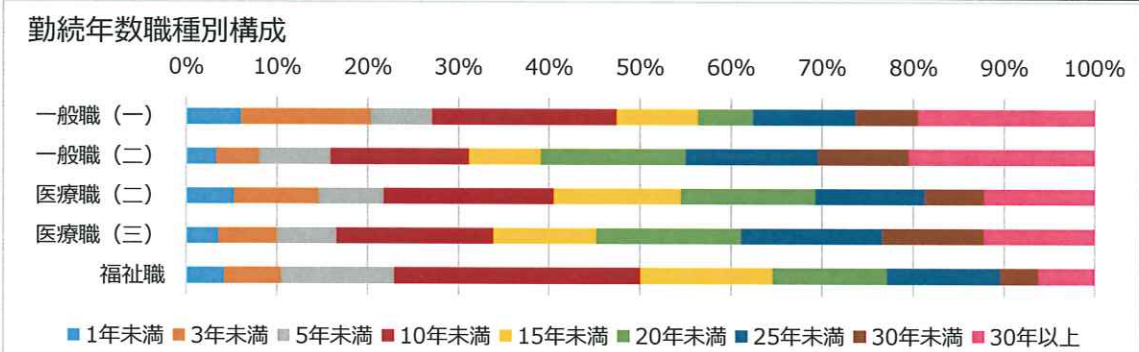


【設問2】今の病院・血液センターなどに勤務して何年になりますか

	1年未満	3年未満	5年未満	10年未満	15年未満	20年未満	25年未満	30年未満	30年以上	無回答	
2000調査	7.2	12.5	10.4	23.2	15.0	15.1	11.4	9.3		0.20	
2001調査	5.5	11.2	11.3	21.7	13.8	13.7	12.2	6.5	3.9	0.20	
2002調査	5.3	11.1	11.2	21.7	14.9	11.9	13.3	6.4	4.1	0.20	
2003調査	5.1	10.0	10.9	21.1	16.5	11.8	13.4	6.3	4.8	0.10	
2004調査	5.4	8.8	10.0	20.2	17.9	11.9	12.7	7.4	5.4	0.10	
2005調査	3.8%	10.0%	9.1%	20.1%	17.9%	11.9%	13.2%	8.2%	5.7%	0.11%	
2006調査	6.7%	10.8%	8.3%	18.7%	17.6%	11.0%	12.2%	8.4%	6.2%	0.10%	
2007調査	5.5%	10.4%	9.0%	17.7%	17.4%	11.9%	11.9%	9.0%	7.2%	0.05%	
2008調査	5.6%	11.4%	7.8%	15.8%	15.8%	15.2%	10.3%	9.6%	8.5%	0.03%	
2009調査	6.6%	10.7%	9.4%	16.0%	15.3%	14.0%	10.7%	8.3%	8.8%	0.10%	
2010調査	4.8%	10.7%	10.4%	15.9%	15.2%	13.5%	10.5%	8.7%	10.2%	0.02%	
2011調査	5.9%	10.5%	10.9%	16.7%	14.4%	13.2%	10.7%	7.8%	9.7%	0.14%	
2012調査	6.0%	11.1%	11.0%	17.9%	13.7%	11.9%	11.5%	6.8%	10.2%	0.03%	
2013調査	6.5%	12.6%	9.8%	17.0%	12.0%	11.7%	12.9%	7.0%	10.5%	0.06%	
2014調査	5.8%	11.7%	10.5%	17.9%	12.0%	12.0%	12.5%	6.7%	11.0%	0.09%	
2015調査	5.4%	10.9%	11.6%	18.0%	12.4%	11.5%	12.2%	6.7%	11.3%	0.03%	
2016調査	5.4%	10.2%	11.3%	19.7%	13.2%	11.0%	11.4%	7.1%	10.8%	0.06%	
2017調査	5.5%	10.0%	10.3%	19.5%	13.4%	10.9%	11.6%	7.8%	11.0%	0.00%	
2018調査	5.0%	10.4%	10.3%	20.4%	14.0%	10.2%	11.5%	7.5%	10.6%	0.13%	
2019調査	4.1%	9.8%	10.0%	20.6%	15.5%	9.9%	11.9%	8.1%	9.9%	0.09%	
2020調査	4.7%	9.0%	10.4%	20.1%	15.5%	11.7%	11.4%	7.8%	9.4%	0.07%	
2021調査	5.9%	8.0%	9.7%	18.1%	17.2%	11.1%	11.4%	9.2%	9.2%	0.14%	
2022調査	4.8%	9.7%	8.4%	18.4%	17.7%	11.1%	11.8%	8.3%	9.8%	0.08%	
2023調査	4.3%	8.4%	6.2%	17.3%	16.0%	14.3%	12.8%	8.2%	12.3%	0.19%	
2024調査	4.2%	7.3%	7.0%	17.9%	11.4%	14.6%	14.1%	9.3%	13.4%	0.86%	
人数	78	136	129	332	211	271	261	172	248	16	1854

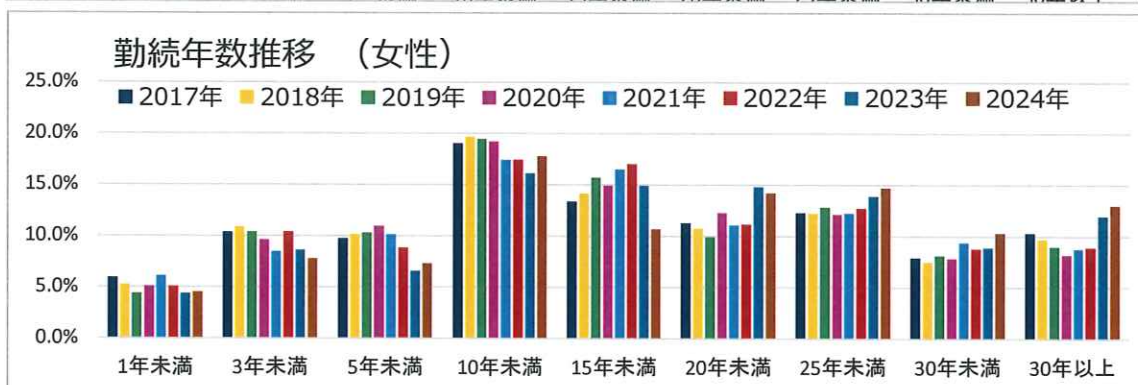


	1年未満	3年未満	5年未満	10年未満	15年未満	20年未満	25年未満	30年未満	30年以上	計
一般職（一）	8	19	9	27	12	8	15	9	26	133
一般職（二）	5	7	12	23	12	24	22	15	31	151
医療職（二）	21	37	29	75	56	59	48	26	49	400
医療職（三）	39	70	72	189	124	174	169	122	134	1093
福祉職	2	3	6	13	7	6	6	2	3	48



★男女別勤続年数構成

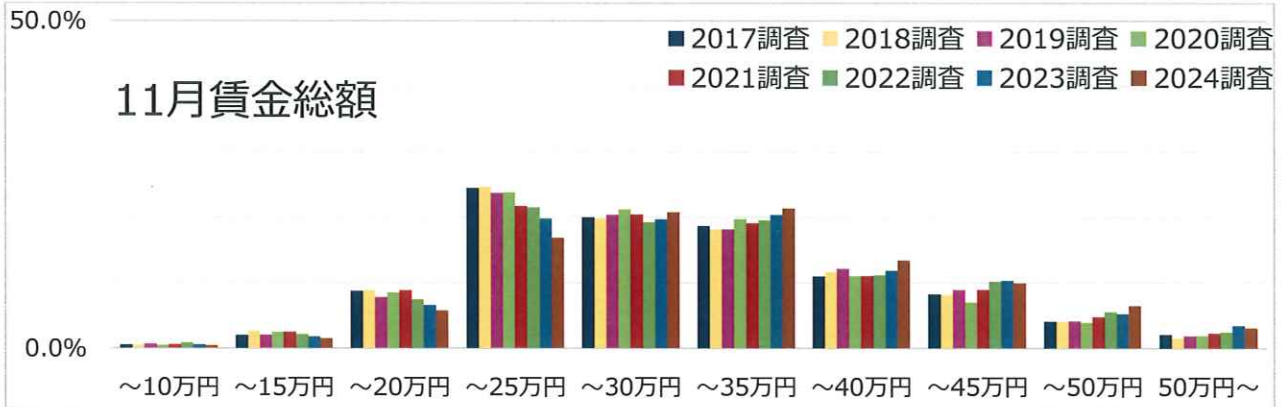
	1年未満	3年未満	5年未満	10年未満	15年未満	20年未満	25年未満	30年未満	30年以上	合計
2017年男性	21	55	84	146	94	60	58	53	93	664
	3.2%	8.3%	12.7%	22.0%	14.2%	9.0%	8.7%	8.0%	14.0%	
2018年男性	23	50	64	141	75	45	49	45	85	577
	4.0%	8.7%	11.1%	24.4%	13.0%	7.8%	8.5%	7.8%	14.7%	
2019年男性	21	50	56	166	94	67	52	57	89	652
	3.2%	7.7%	8.6%	25.5%	14.4%	10.3%	8.0%	8.7%	13.7%	
2020年男性	16	38	46	132	96	55	50	40	82	555
	2.9%	6.8%	8.3%	23.8%	17.3%	9.9%	9.0%	7.2%	14.8%	
2021年男性	24	31	41	112	101	59	40	43	57	508
	4.7%	6.1%	8.1%	22.0%	19.9%	11.6%	7.9%	8.5%	11.2%	
2022年男性	16	31	31	106	95	50	35	32	57	453
	3.5%	6.8%	6.8%	23.4%	21.0%	11.0%	7.7%	7.1%	12.6%	
2023年男性	17	32	20	95	91	55	39	23	57	429
	4.0%	7.5%	4.7%	22.1%	21.2%	12.8%	9.1%	5.4%	13.3%	
2024年男性	10	19	19	63	49	55	39	18	49	321
	3.1%	5.9%	5.9%	19.6%	15.3%	17.1%	12.1%	5.6%	15.3%	
2017年女性	162	320	336	521	360	347	353	176	302	2877
	5.6%	11.1%	11.7%	18.1%	12.5%	12.1%	12.3%	6.1%	10.5%	
2018年女性	156	292	313	534	376	314	324	185	273	2767
	5.6%	10.6%	11.3%	19.3%	13.6%	11.3%	11.7%	6.7%	9.9%	
2019年女性	162	284	267	522	366	309	337	216	283	2746
	5.9%	10.3%	9.7%	19.0%	13.3%	11.3%	12.3%	7.9%	10.3%	
2020年女性	132	273	255	495	356	271	308	188	244	2522
	5.2%	10.8%	10.1%	19.6%	14.1%	10.7%	12.2%	7.5%	9.7%	
2021年女性	114	269	267	504	407	257	333	210	233	2594
	4.4%	10.4%	10.3%	19.4%	15.7%	9.9%	12.8%	8.1%	9.0%	
2022年女性	135	187	224	385	365	244	270	207	193	2210
	6.1%	8.5%	10.1%	17.4%	16.5%	11.0%	12.2%	9.4%	8.7%	
2023年女性	101	209	177	350	342	224	255	176	178	2012
	5.0%	10.4%	8.8%	17.4%	17.0%	11.1%	12.7%	8.7%	8.8%	
2024年女性	68	117	110	268	161	214	222	155	196	1511
	4.5%	7.7%	7.3%	17.7%	10.7%	14.2%	14.7%	10.3%	13.0%	



【設問3】 11月分の賃金総額は、税込みでいくらでしたか

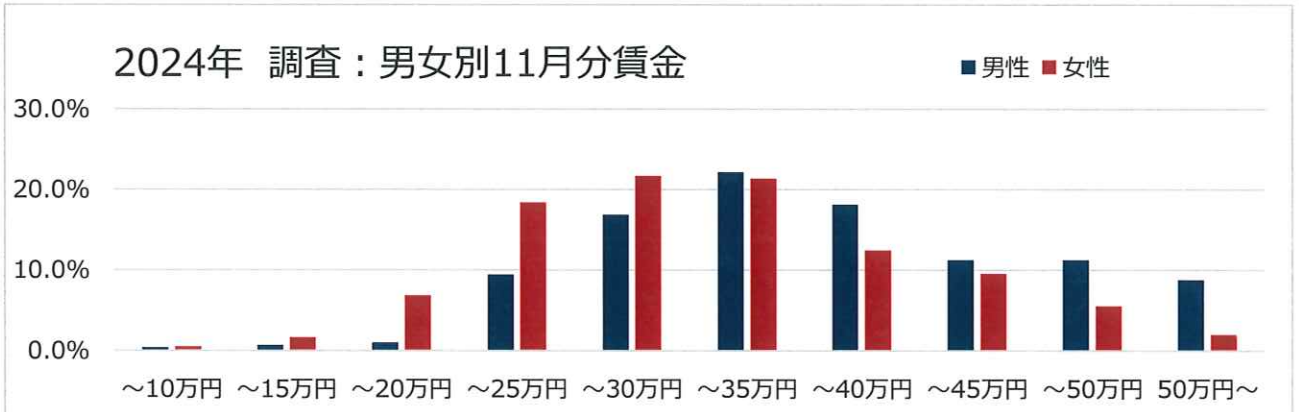
2024生活実態調査

	～10万円	～15万円	～20万円	～25万円	～30万円	～35万円	～40万円	～45万円	～50万円	50万円～	無回答	
2005調査	0.3%	1.8%	8.4%	21.8%	19.4%	19.6%	12.6%	9.5%	3.7%	2.4%	0.6%	
2006調査	0.4%	1.1%	7.6%	23.0%	19.2%	19.3%	13.0%	9.6%	3.7%	2.4%	0.6%	
2007調査	0.3%	1.8%	8.5%	21.4%	19.1%	18.0%	11.9%	9.7%	5.7%	2.9%	0.8%	
2008調査	0.2%	1.4%	7.4%	24.2%	19.4%	20.1%	10.8%	9.7%	3.9%	2.3%	0.6%	
2009調査	0.5%	2.1%	9.1%	23.5%	20.5%	19.1%	10.7%	8.0%	3.6%	2.4%	0.6%	
2010調査	0.4%	2.4%	8.4%	22.8%	19.2%	17.7%	11.4%	9.9%	4.8%	2.4%	0.6%	
2011調査	0.4%	2.4%	9.6%	22.3%	19.8%	17.8%	12.4%	8.0%	4.2%	2.4%	0.7%	
2012調査	0.4%	2.5%	10.3%	23.3%	20.2%	17.4%	11.0%	8.4%	3.7%	2.0%	0.8%	
2013調査	0.4%	2.6%	9.9%	23.6%	18.9%	17.7%	11.3%	8.5%	4.0%	2.3%	0.9%	
2014調査	0.4%	2.2%	10.5%	21.5%	20.5%	18.0%	11.7%	8.5%	4.0%	2.3%	0.5%	
2015調査	0.5%	1.4%	10.6%	25.1%	18.6%	18.2%	10.8%	8.3%	3.7%	2.3%	0.6%	
2016調査	0.5%	2.2%	8.9%	24.0%	20.1%	18.2%	10.9%	8.8%	3.7%	1.7%	0.9%	
2017調査	0.5%	1.9%	8.7%	24.4%	19.9%	18.6%	10.9%	8.2%	4.0%	2.0%	0.8%	
2018調査	0.4%	2.6%	8.8%	24.6%	19.7%	18.1%	11.6%	8.1%	4.0%	1.5%	0.5%	
2019調査	0.6%	2.0%	7.8%	23.6%	20.3%	18.1%	12.1%	8.9%	4.1%	1.8%	0.7%	
2020調査	0.4%	2.4%	8.4%	23.7%	21.2%	19.7%	11.0%	7.0%	3.9%	1.9%	0.4%	
2021調査	0.5%	2.4%	8.8%	21.6%	20.4%	19.0%	11.0%	8.9%	4.7%	2.2%	0.4%	
2022調査	0.8%	2.1%	7.4%	21.5%	19.2%	19.5%	11.1%	10.2%	5.5%	2.4%	0.3%	
2023調査	0.5%	1.8%	6.5%	19.7%	19.6%	20.3%	11.8%	10.3%	5.2%	3.4%	0.7%	
2024調査	0.4%	1.5%	5.7%	16.8%	20.7%	21.3%	13.4%	9.9%	6.4%	3.1%	0.9%	
人数	7	27	106	311	384	395	248	184	119	57	16	1854



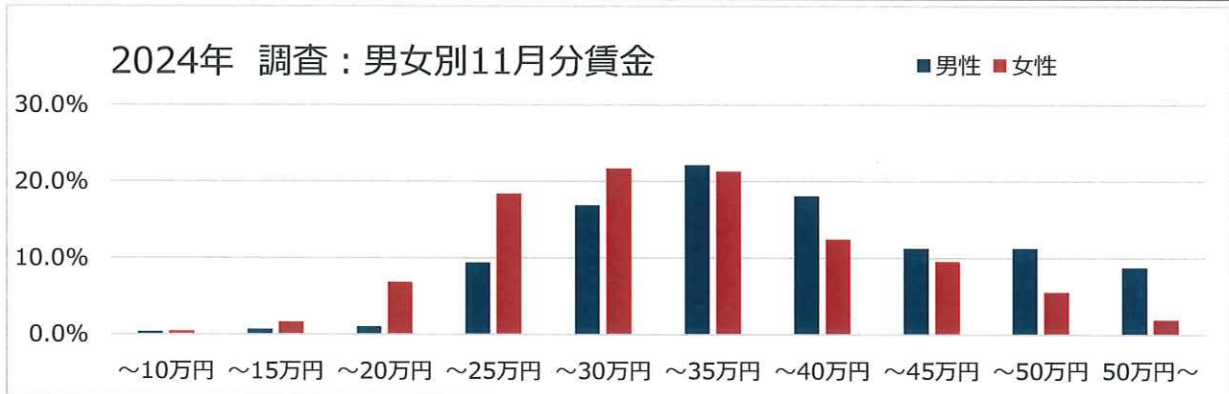
◆ 11月賃金 男女別年齢割合

	～10万円	～15万円	～20万円	～25万円	～30万円	～35万円	～40万円	～45万円	～50万円	50万円～	無回答	合計
男性	1	2	3	30	54	71	58	36	36	28	2	321
	0.3%	0.6%	0.9%	9.3%	16.8%	22.1%	18.1%	11.2%	11.2%	8.7%	0.6%	100.0%
女性	6	24	103	278	328	323	188	144	83	29	11	1517
	0.4%	1.6%	6.8%	18.3%	21.6%	21.3%	12.4%	9.5%	5.5%	1.9%	0.7%	100.0%
無回答		1		3	2	1	2	2			5	16
総計 (人数)	7	27	106	311	384	395	248	182	119	57	18	1854



◆ 11月賃金 男女別年齢割合

	~10万円	~15万円	~20万円	~25万円	~30万円	~35万円	~40万円	~45万円	~50万円	50万円~	無回答	合計
男性	1 0.3%	2 0.6%	3 0.9%	30 9.3%	54 16.8%	71 22.1%	58 18.1%	36 11.2%	36 11.2%	28 8.7%	2 0.6%	321 100.0%
女性	6 0.4%	24 1.6%	103 6.8%	278 18.3%	328 21.6%	323 21.3%	188 12.4%	144 9.5%	83 5.5%	29 1.9%	11 0.7%	1517 100.0%
無回答		1		3	2	1	2	2			5	16
総計 (人数)	7	27	106	311	384	395	248	182	119	57	18	1854

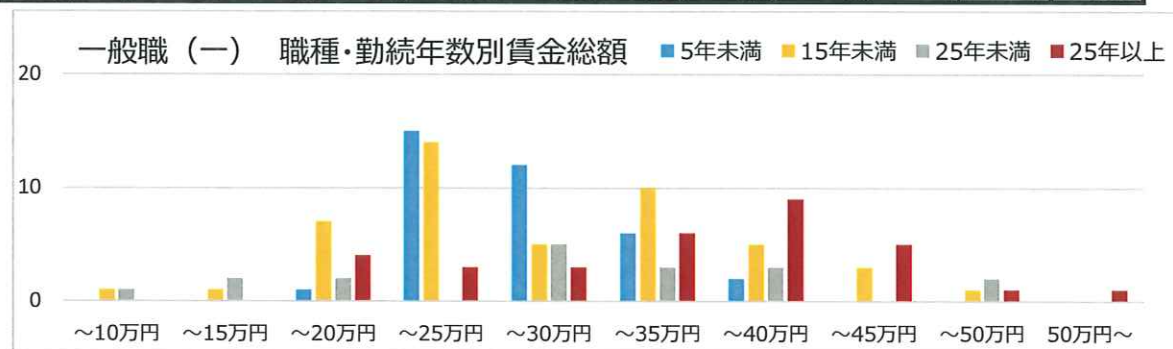


◆ 11月賃金 職種・勤続年数別

一般職 (一)

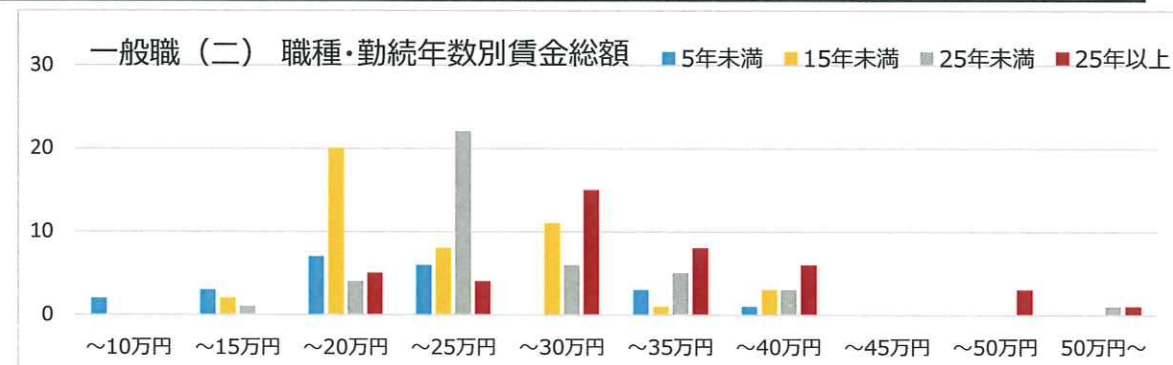
回答なし除く

	~10万円	~15万円	~20万円	~25万円	~30万円	~35万円	~40万円	~45万円	~50万円	50万円~	計
5年未満			1	15	12	6	2				36
15年未満	1	1	7	14	5	10	5	3	1		47
25年未満	1	2	2		5	3	3		2		18
25年以上			4	3	3	6	9	5	1	1	32
計	1	3	14	32	25	25	19	8	4	1	133



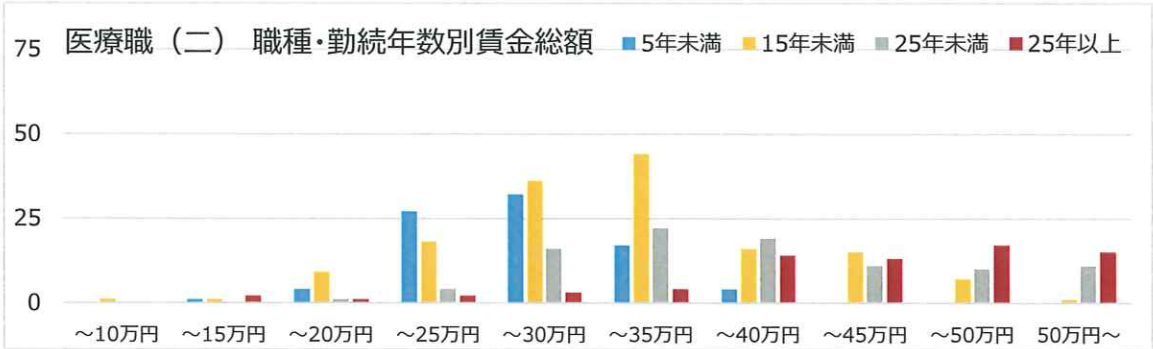
一般職 (二)

	~10万円	~15万円	~20万円	~25万円	~30万円	~35万円	~40万円	~45万円	~50万円	50万円~	計
5年未満	2	3	7	6		3	1				22
15年未満		2	20	8	11	1	3				45
25年未満		1	4	22	6	5	3			1	42
25年以上			5	4	15	8	6		3	1	42
計	2	6	36	40	32	17	13	0	3	2	151



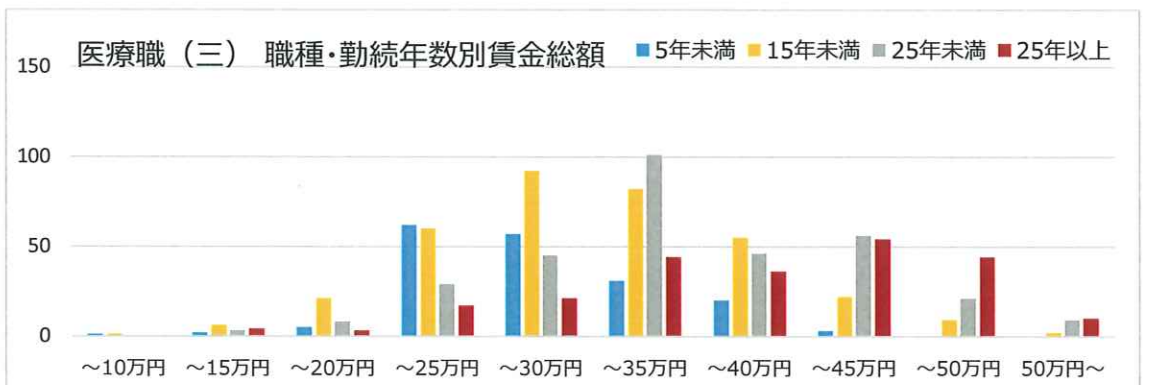
医療職（二）

	～10万円	～15万円	～20万円	～25万円	～30万円	～35万円	～40万円	～45万円	～50万円	50万円～	計
5年未満		1	4	27	32	17	4				85
15年未満	1	1	9	18	36	44	16	15	7	1	148
25年未満			1	4	16	22	19	11	10	11	94
25年以上		2	1	2	3	4	14	13	17	15	71
計	1	4	15	51	87	87	53	39	34	27	398



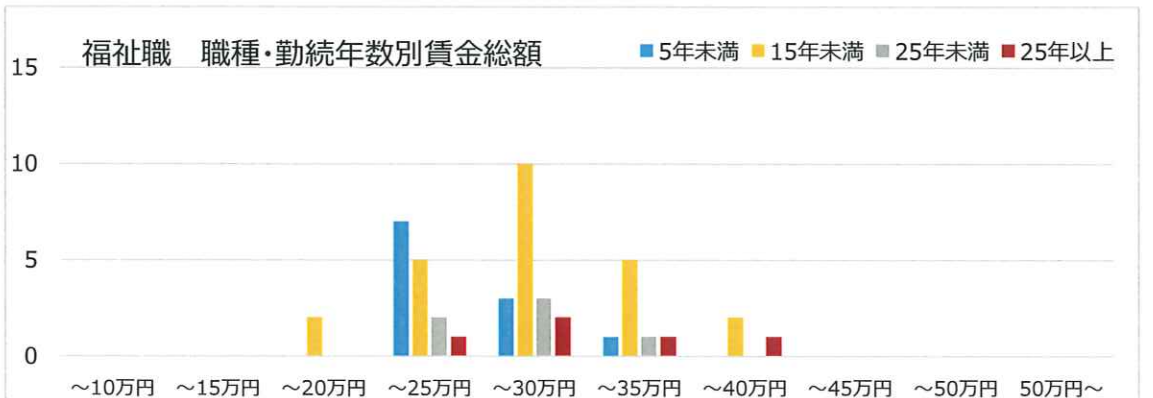
医療職（三）

	～10万円	～15万円	～20万円	～25万円	～30万円	～35万円	～40万円	～45万円	～50万円	50万円～	計
5年未満	1	2	5	62	57	31	20	3			181
15年未満	1	6	21	60	92	82	55	22	9	2	350
25年未満		3	8	29	45	101	46	56	21	9	318
25年以上		4	3	17	21	44	36	54	44	10	233
計	2	15	37	168	215	258	157	135	74	21	1082



福祉職

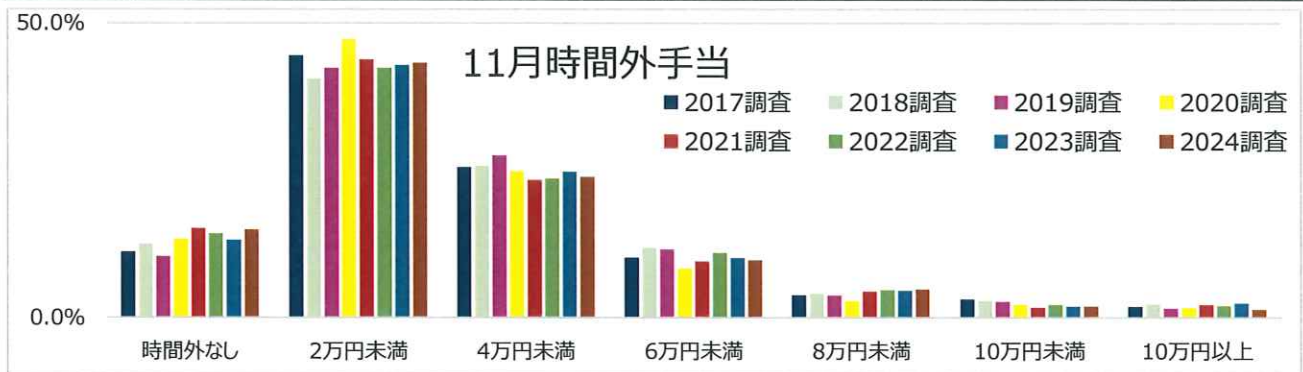
	～10万円	～15万円	～20万円	～25万円	～30万円	～35万円	～40万円	～45万円	～50万円	50万円～	計
5年未満				7	3	1					11
15年未満			2	5	10	5	2				24
25年未満				2	3	1					6
25年以上				1	2	1	1				5
計	0	0	2	15	18	8	3	0	0	0	46



【設問4】 11月分の賃金総額のうち時間外労働分は、いくらですか

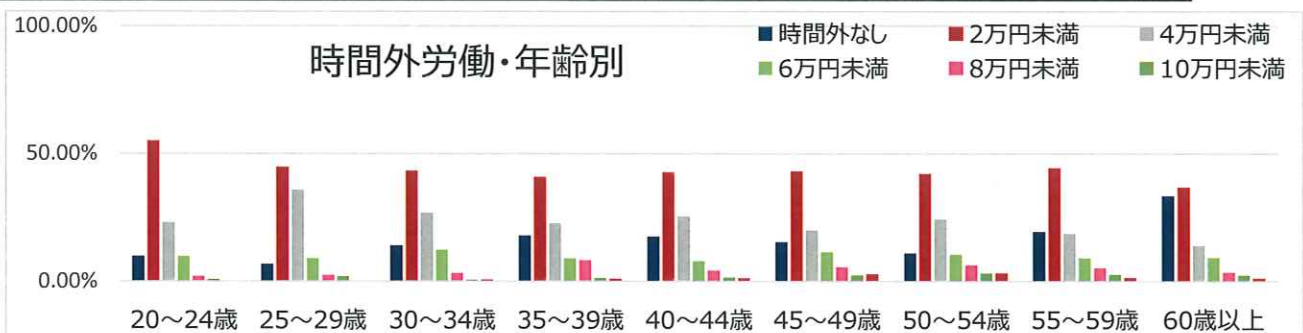
2024生活実態調査

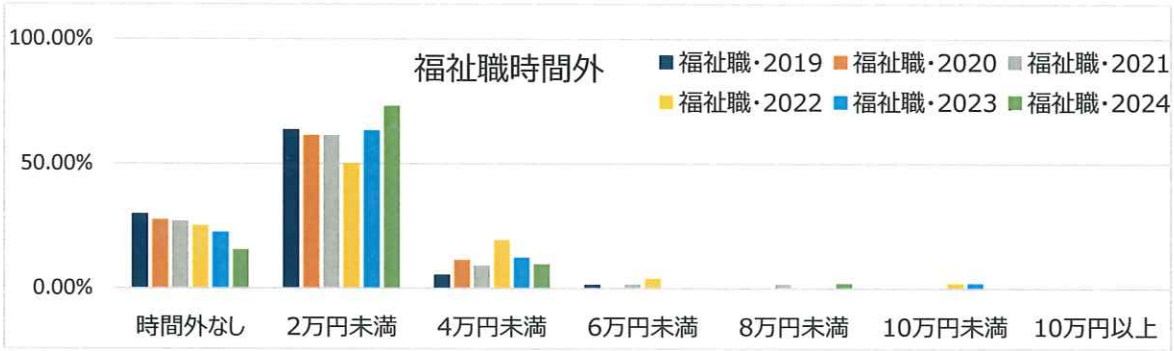
	時間外なし	2万円未満	4万円未満	6万円未満	8万円未満	10万円未満	10万円以上	無回答	
2005調査	12.0%	42.6%	23.8%	9.1%	6.0%	3.5%	2.1%	0.9%	
2006調査	11.3%	40.5%	24.1%	10.8%	6.3%	4.5%	1.9%	0.6%	
2007調査	11.7%	40.6%	24.2%	11.4%	5.8%	3.6%	1.9%	0.7%	
2008調査	11.4%	45.0%	25.7%	9.1%	3.9%	2.8%	1.5%	0.6%	
2009調査	12.4%	41.4%	25.3%	10.5%	4.7%	2.8%	2.0%	1.0%	
2010調査	11.4%	40.6%	26.0%	10.8%	5.3%	3.2%	2.0%	0.7%	
2011調査	11.2%	44.3%	25.4%	10.1%	3.9%	2.6%	1.8%	0.7%	
2012調査	11.5%	44.2%	26.4%	9.4%	3.3%	2.7%	1.7%	0.7%	
2013調査	11.1%	44.2%	25.0%	10.7%	3.2%	3.0%	1.9%	0.8%	
2014調査	11.7%	43.4%	25.5%	10.0%	3.8%	2.8%	2.4%	0.3%	
2015調査	11.1%	44.9%	25.8%	9.3%	3.8%	2.7%	2.0%	0.5%	
2016調査	11.3%	42.1%	26.5%	10.6%	4.2%	2.7%	1.9%	0.7%	
2017調査	11.1%	44.4%	25.4%	10.1%	3.7%	3.0%	1.8%	0.6%	
2018調査	12.4%	40.4%	25.7%	11.8%	4.0%	2.8%	2.3%	0.7%	
2019調査	10.3%	42.3%	27.4%	11.5%	3.7%	2.6%	1.5%	0.7%	
2020調査	13.2%	47.2%	24.7%	8.2%	2.7%	2.1%	1.6%	0.2%	
2021調査	15.0%	43.7%	23.3%	9.4%	4.3%	1.6%	2.1%	0.6%	
2022調査	14.2%	42.3%	23.5%	10.9%	4.6%	2.1%	1.9%	0.5%	
2023調査	13.1%	42.8%	24.7%	10.1%	4.5%	1.8%	2.4%	0.8%	
2024調査	14.8%	43.1%	23.8%	9.7%	4.7%	1.8%	1.3%	0.8%	
人数	275	800	441	179	87	34	24	14	1854



◆ 時間外手当(年齢別)

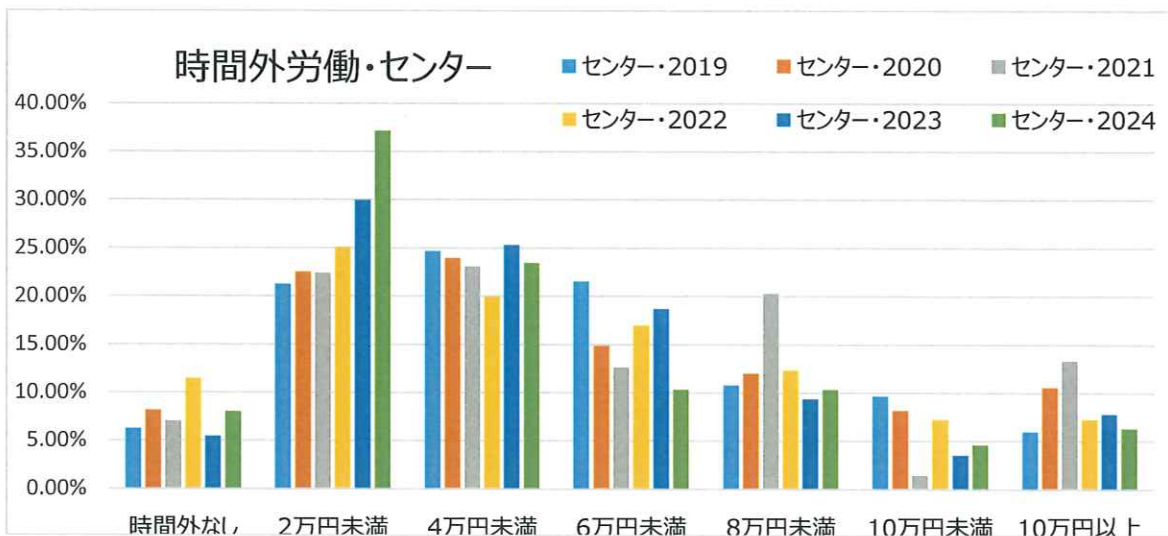
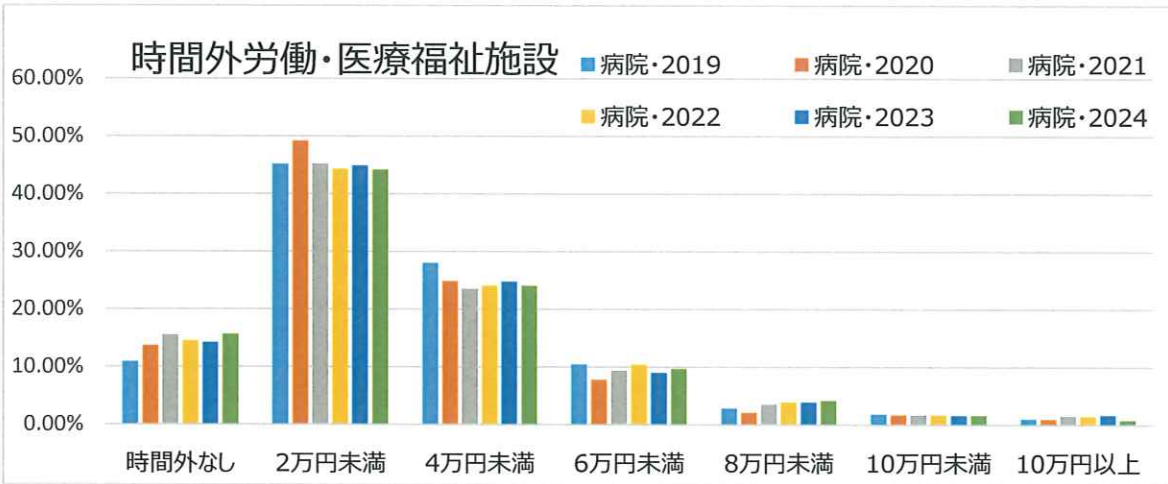
年齢	時間外手当							総計
	時間外なし	2万円未満	4万円未満	6万円未満	8万円未満	10万円未満	10万円以上	
20~24歳	15	84	35	15	3	1		153
25~29歳	14	95	76	19	5	4		213
30~34歳	27	84	52	24	6	1	1	195
35~39歳	44	101	56	22	20	3	2	248
40~44歳	46	113	67	21	11	4	3	265
45~49歳	39	110	51	29	14	6	7	256
50~54歳	28	108	62	27	16	8	8	257
55~59歳	30	69	29	14	8	4	2	156
60歳以上	29	32	12	8	3	2	1	87
総計	272	796	440	179	86	33	24	1830





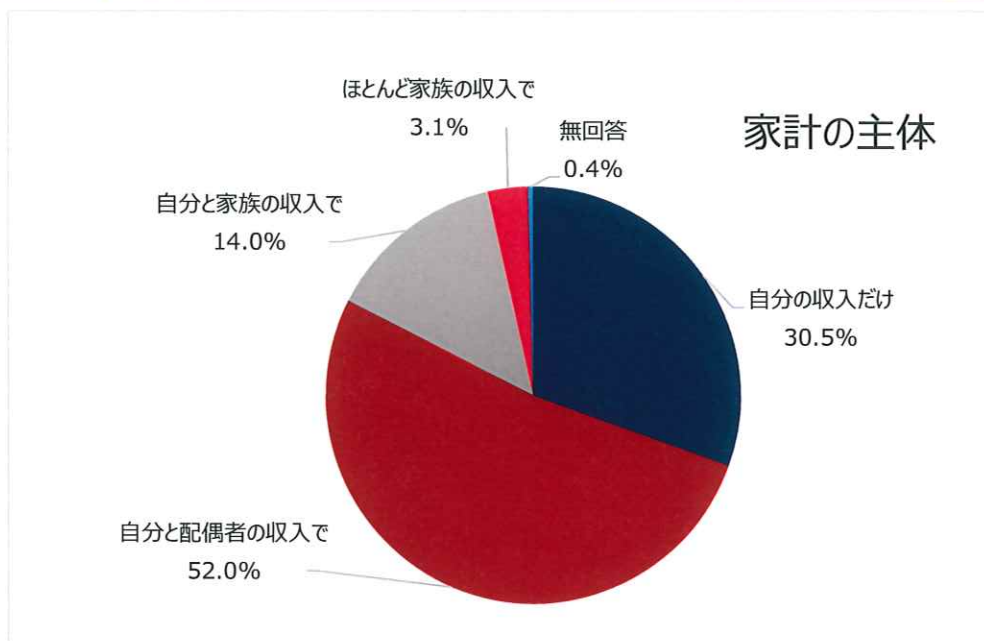
◆ 時間外手当(施設形態別)

時間外手当									
施設区分	時間外なし	2万円未満	4万円未満	6万円未満	8万円未満	10万円未満	10万円以上	総計	
病院・福祉	261	735	400	161	69	26	13	1665	
センター	14	65	41	18	18	8	11	175	
総計	275	800	441	179	87	34	24	1840	



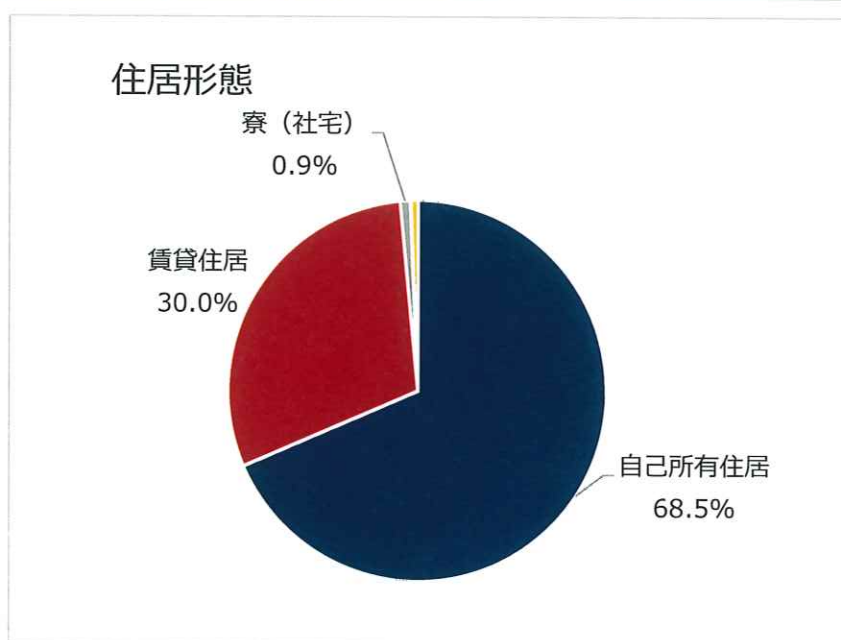
【設問 5】 一家の家計はどのようにまかなわれていますか

	自分の収入だけ	自分と配偶者の収入で	自分と家族の収入で	ほとんど家族の収入で	無回答
1995調査	31.2	39.2	16.0	13.3	0.3
1996調査	30.1	39.8	16.9	12.9	0.3
1997調査	30.9	40.3	16.3	12.1	0.3
1998調査	32.4	39.8	15.0	12.5	0.2
1999調査	33.1	39.6	16.5	10.5	0.3
2000調査	33.0	40.8	16.4	9.5	0.3
2001調査	32.8	41.2	16.3	9.5	0.1
2002調査	33.1	42.4	16.1	8.3	0.1
2003調査	32.9	42.7	15.5	8.5	0.4
2004調査	32.3	43.5	16.9	7.3	0.0
2005調査	31.7%	45.2%	16.6%	6.5%	0.1%
2006調査	33.4%	43.4%	16.5%	6.7%	0.0%
2007調査	33.9%	43.9%	15.6%	6.4%	0.1%
2008調査	31.6%	45.9%	16.1%	6.3%	0.1%
2009調査	34.1%	43.7%	16.1%	5.9%	0.2%
2010調査	33.5%	45.0%	16.1%	5.3%	0.0%
2011調査	33.1%	44.7%	16.1%	5.9%	0.2%
2012調査	32.8%	45.0%	16.8%	5.4%	0.0%
2013調査	34.8%	44.1%	15.4%	5.6%	0.1%
2014調査	34.6%	44.5%	15.4%	5.4%	0.1%
2015調査	33.3%	45.8%	15.7%	5.2%	0.0%
2016調査	33.3%	45.8%	15.7%	5.2%	0.0%
2017調査	33.3%	46.1%	15.7%	4.8%	0.1%
2018調査	32.4%	47.6%	15.0%	4.9%	0.0%
2019調査	33.2%	48.0%	14.7%	4.0%	0.1%
2020調査	33.9%	47.4%	14.9%	3.8%	0.1%
2021調査	33.9%	47.4%	14.9%	3.8%	0.1%
2022調査	32.9%	50.0%	13.6%	3.4%	0.0%
2023調査	30.7%	52.5%	13.2%	3.4%	0.1%
2024調査	30.5%	52.0%	14.0%	3.1%	0.4%
人数	565	964	260	58	7
					1854



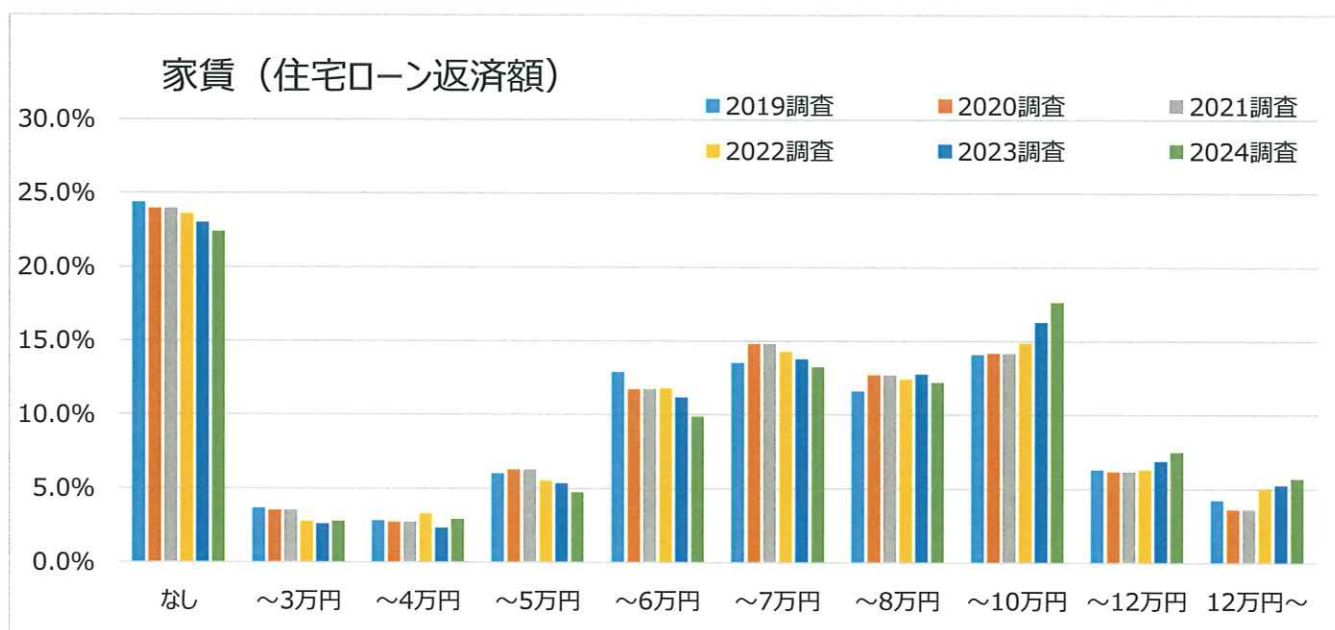
【設問6】住居は次のうちどれですか

	自己所有住居	賃貸住居	寮（社宅）	無回答	
1995調査	61.2	30.0	3.4	5.4	
1996調査	66.3	30.4	3.0	0.3	
1997調査	65.2	30.2	3.8	0.8	
1998調査	64.2	30.7	4.1	0.9	
1999調査	64.4	30.8	3.8	1.0	
2000調査	63.9	31.9	4.2	0.8	
2001調査	65.0	30.6	3.8	0.7	
2002調査	64.0	31.6	3.8	0.6	
2003調査	64.6	30.8	3.7	0.9	
2004調査	65.4	30.7	3.4	0.9	
2005調査	66.9%	29.5%	3.5%	0.2%	
2006調査	66.3%	29.9%	3.7%	0.1%	
2007調査	65.6%	30.2%	4.1%	0.1%	
2008調査	66.8%	30.9%	2.1%	0.2%	
2009調査	65.3%	31.9%	2.7%	0.1%	
2010調査	66.1%	31.6%	2.2%	0.1%	
2011調査	66.7%	31.2%	1.9%	0.2%	
2012調査	65.8%	32.2%	1.9%	0.1%	
2013調査	65.5%	32.8%	1.7%	0.1%	
2014調査	64.8%	33.3%	1.6%	0.3%	
2015調査	65.0%	33.8%	1.2%	0.0%	
2016調査	64.5%	34.2%	1.2%	0.1%	
2017調査	64.2%	34.6%	1.2%	0.1%	
2018調査	64.9%	34.0%	1.1%	0.0%	
2019調査	64.2%	34.8%	0.8%	0.1%	
2020調査	64.1%	34.3%	1.5%	0.0%	
2021調査	64.5%	34.0%	1.4%	0.1%	
2022調査	65.5%	33.2%	1.0%	0.3%	
2023調査	67.7%	31.1%	0.8%	0.5%	
2024調査	68.5%	30.0%	0.9%	0.6%	
人数	1270	556	16	12	1854



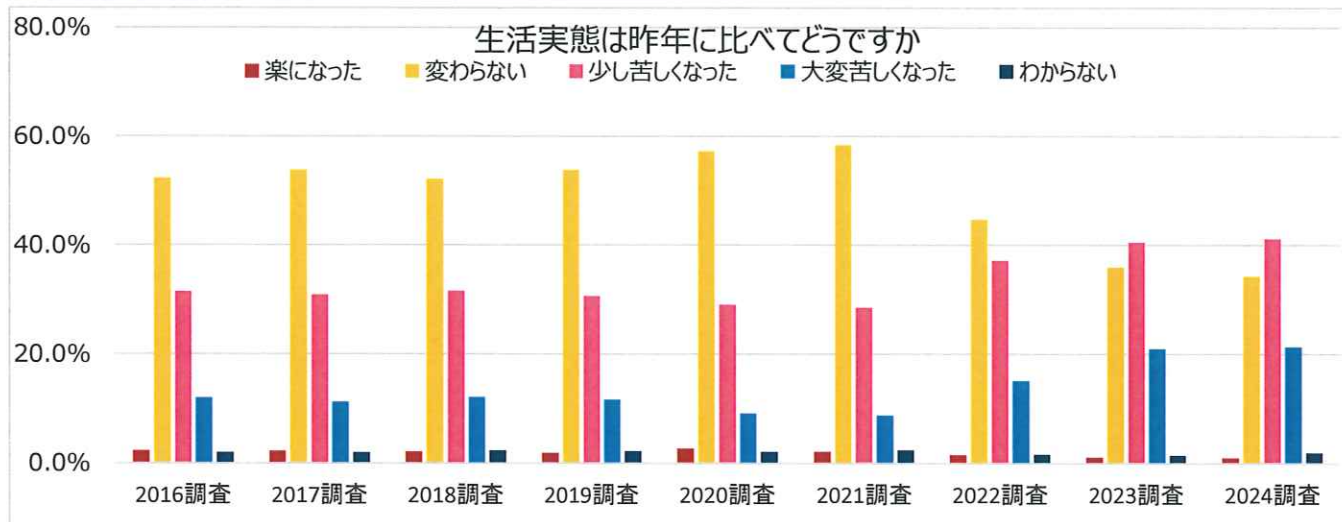
【設問7】家賃（ローン返済を含む）は、電気・水道・管理費・共益費を除いていくらですか

	なし	～3万円	～4万円	～5万円	～6万円	～7万円	～8万円	～10万円	～12万円	12万円～	無回答	
1993調査	31.4	12.6	10.1	11.8	8.0	5.7	3.2	9.6			7.5	
1994調査	34.3	10.7	8.9	11.4	9.4	6.6	3.9	10.9			3.8	
1995調査	34.6	10.0	7.1	11.2	10.2	7.3	4.7	11.4			3.6	
1996調査	33.2	8.8	6.4	11.3	10.7	7.3	4.9	12.8			4.6	
1997調査	33.6	7.3	5.9	11.7	10.2	8.0	5.1	7.2	3.5	4.9	2.6	
1998調査	33.0	7.0	6.1	10.9	10.7	8.1	6.5	6.9	3.6	4.5	2.7	
1999調査	31.9	7.2	5.8	10.6	10.9	9.7	7.1	7.1	3.3	4.6	2.5	
2000調査	30.5	7.2	5.1	9.6	12.0	9.4	6.7	7.7	4.1	5.2	2.6	
2001調査	31.0	6.5	4.5	9.7	11.9	10.3	7.0	7.3	4.5	5.2	2.1	
2002調査	29.9	6.0	4.7	9.4	12.3	10.8	7.8	8.0	4.5	4.9	1.7	
2003調査	31.2	5.1	4.4	8.8	12.6	10.5	7.3	8.9	4.5	5.2	1.5	
2004調査	29.4	5.8	4.0	8.7	12.9	11.6	7.8	8.6	4.4	5.0	1.9	
2005調査	30.2%	5.8%	4.2%	8.8%	11.8%	11.7%	7.8%	8.7%	4.7%	4.9%	1.4%	
2006調査	28.0%	5.4%	4.1%	9.3%	13.0%	11.3%	8.4%	9.8%	5.0%	4.3%	1.3%	
2007調査	29.2%	5.2%	3.9%	8.5%	13.4%	10.8%	9.0%	9.1%	4.8%	4.6%	1.6%	
2008調査	29.3%	3.7%	3.6%	7.9%	13.7%	12.4%	8.5%	9.1%	5.4%	5.2%	1.4%	
2009調査	29.9%	4.5%	3.4%	7.7%	13.2%	12.3%	8.2%	10.3%	4.8%	4.7%	1.0%	
2010調査	29.9%	4.6%	3.2%	7.0%	13.4%	12.5%	9.0%	10.4%	5.5%	5.2%	1.0%	
2011調査	29.9%	4.6%	3.1%	7.5%	12.7%	11.9%	9.1%	10.7%	5.8%	5.0%	1.5%	
2012調査	29.9%	4.6%	3.1%	7.8%	13.0%	12.8%	9.5%	9.3%	5.4%	4.6%	0.9%	
2013調査	29.9%	4.6%	2.9%	7.6%	13.9%	12.0%	10.3%	10.4%	5.6%	4.5%	1.1%	
2014調査	29.9%	4.6%	2.5%	7.2%	13.9%	13.1%	10.3%	10.8%	5.3%	4.5%	1.1%	
2015調査	29.9%	4.6%	3.2%	7.0%	13.8%	12.6%	11.2%	10.9%	5.4%	4.3%	1.0%	
2016調査	29.9%	4.6%	2.8%	6.8%	13.5%	12.9%	11.4%	11.9%	5.2%	4.5%	1.1%	
2017調査	25.3%	3.8%	2.9%	6.2%	13.8%	13.6%	11.2%	12.3%	5.7%	4.4%	0.9%	
2018調査	27.1%	4.0%	3.2%	6.3%	13.1%	13.4%	11.6%	12.0%	4.6%	3.6%	1.0%	
2019調査	24.3%	3.7%	2.8%	6.0%	12.9%	13.5%	11.6%	14.1%	6.3%	4.2%	0.7%	
2020調査	23.9%	3.5%	2.7%	6.3%	11.7%	14.8%	12.7%	14.1%	6.2%	3.6%	0.5%	
2021調査	23.9%	3.5%	2.7%	6.3%	11.7%	14.8%	12.7%	14.1%	6.2%	3.6%	0.5%	
2022調査	23.7%	2.7%	3.2%	5.5%	11.7%	14.3%	12.4%	14.8%	6.2%	5.0%	0.4%	
2023調査	23.0%	2.6%	2.3%	5.3%	11.2%	13.8%	12.7%	16.3%	6.9%	5.2%	0.7%	
2024調査	23.79%	2.59%	2.86%	4.85%	9.82%	13.05%	12.57%	16.99%	7.17%	5.23%	1.08%	
人数	441	48	53	90	182	242	233	315	133	97	20	1854



【設問 8】 生活実態は昨年に比べてどうですか

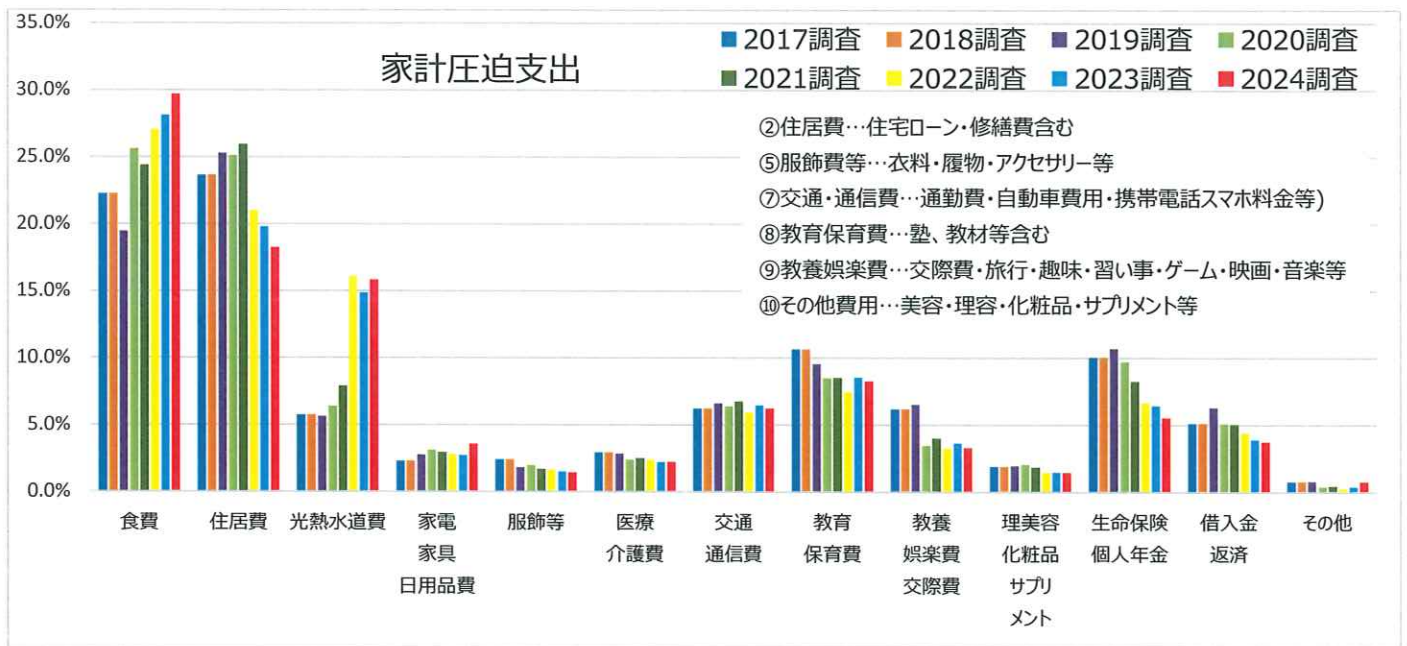
	楽 にな った	変 わ ら な い	少 し 苦 し く な っ た	大 変 苦 し く な っ た	わ か ら な い	回 答 無 し	
1993調査	2.9	50.9	27.3	13.5	4.9	0.5	
1994調査	3.1	45.1	32.3	15.5	3.7	0.4	
1995調査	4.7	45.4	30.8	15.3	3.3	0.5	
1996調査	2.9	50.1	29.3	14.4	2.9	0.4	
1997調査	2.7	51.4	28.9	13.3	3.4	0.4	
1998調査	3.2	47.1	31.4	14.7	3.1	0.4	
1999調査	2.2	44.3	33.1	16.9	3.2	0.3	
2000調査	1.9	41.9	35.2	17.7	3.0	0.4	
2001調査	2.3	41.4	34.9	18.5	2.7	0.2	
2002調査	2.5	42.3	34.7	18.1	2.2	0.2	
2003調査	1.9	37.2	37.9	20.2	2.6	0.2	
2004調査	1.6	34.5	38.6	23.0	2.2	0.1	
2005調査	1.6%	37.6%	38.8%	21.8%	0.0%	0.2%	
2006調査	1.7%	40.1%	36.8%	19.2%	2.1%	0.1%	
2007調査	1.8%	41.1%	36.5%	18.4%	2.0%	0.2%	
2008調査	2.0%	37.8%	37.2%	21.2%	1.7%	0.1%	
2009調査	1.4%	36.3%	37.8%	22.3%	2.1%	0.1%	
2010調査	1.3%	39.5%	36.9%	20.4%	1.9%	0.0%	
2011調査	1.9%	45.6%	35.3%	15.0%	2.0%	0.3%	
2012調査	1.7%	47.1%	34.6%	14.2%	2.2%	0.2%	
2013調査	2.2%	49.7%	32.2%	14.0%	1.9%	0.1%	
2014調査	1.8%	47.1%	38.2%	17.0%	2.4%	0.2%	
2015調査	2.3%	49.3%	32.9%	12.9%	2.4%	0.2%	
2016調査	2.2%	52.2%	31.4%	11.9%	1.9%	0.3%	
2017調査	2.1%	53.7%	30.8%	11.2%	1.9%	0.3%	
2018調査	2.0%	52.0%	31.5%	12.1%	2.3%	0.1%	
2019調査	1.7%	53.7%	30.6%	11.6%	2.1%	0.2%	
2020調査	2.6%	57.2%	29.0%	9.1%	2.0%	0.1%	
2021調査	2.0%	58.3%	28.5%	8.7%	2.3%	0.2%	
2022調査	1.4%	44.7%	37.2%	15.1%	1.5%	0.2%	
2023調査	1.0%	35.9%	40.5%	20.9%	1.4%	0.3%	
2024調査	0.9%	34.3%	41.1%	21.3%	1.8%	0.6%	1,854
人数	17	635	762	395	34	11	



【設問9】 日常生活でどのような支出が生活を圧迫していますか

n= 3977

	食費	住居費	光熱水道費	家電 家具 日用品費	服飾等	医療 介護費	交通 通信費	教育 保育費	教養 娯楽費 交際費	理美容 化粧品 サプリ メント	生命保険 個人年金	借入金 返済	その他
2015調査	22.6%	23.2%	5.7%	2.0%	2.2%	2.7%	6.9%	9.8%	6.6%	1.6%	9.8%	5.8%	0.9%
2016調査	23.9%	23.4%	5.5%	2.2%	2.3%	2.6%	6.0%	9.7%	5.9%	1.7%	10.3%	5.7%	0.7%
2017調査	22.2%	23.6%	5.7%	2.3%	2.4%	2.9%	6.2%	10.6%	6.2%	1.9%	10.0%	5.1%	0.8%
2018調査	22.2%	23.6%	5.7%	2.3%	2.4%	2.9%	6.2%	10.6%	6.2%	1.9%	10.0%	5.1%	0.8%
2019調査	19.4%	25.3%	5.6%	2.8%	1.8%	2.8%	6.6%	9.5%	6.5%	1.9%	10.7%	6.3%	0.8%
2020調査	25.6%	25.1%	6.4%	3.1%	2.0%	2.4%	6.4%	8.5%	3.4%	2.0%	9.7%	5.1%	0.4%
2021調査	24.4%	25.9%	7.9%	2.9%	1.7%	2.5%	6.7%	8.5%	4.0%	1.8%	8.2%	5.0%	0.4%
2022調査	27.0%	21.0%	16.1%	2.8%	1.6%	2.4%	5.9%	7.4%	3.2%	1.4%	6.6%	4.4%	0.2%
2023調査	28.1%	19.8%	14.9%	2.7%	1.5%	2.2%	6.5%	8.5%	3.6%	1.5%	6.4%	3.9%	0.4%
2024調査	29.7%	18.2%	15.8%	3.5%	1.4%	2.2%	6.2%	8.2%	3.3%	1.4%	5.5%	3.7%	0.7%
総計	1180	725	628	141	57	88	247	328	130	57	219	148	29



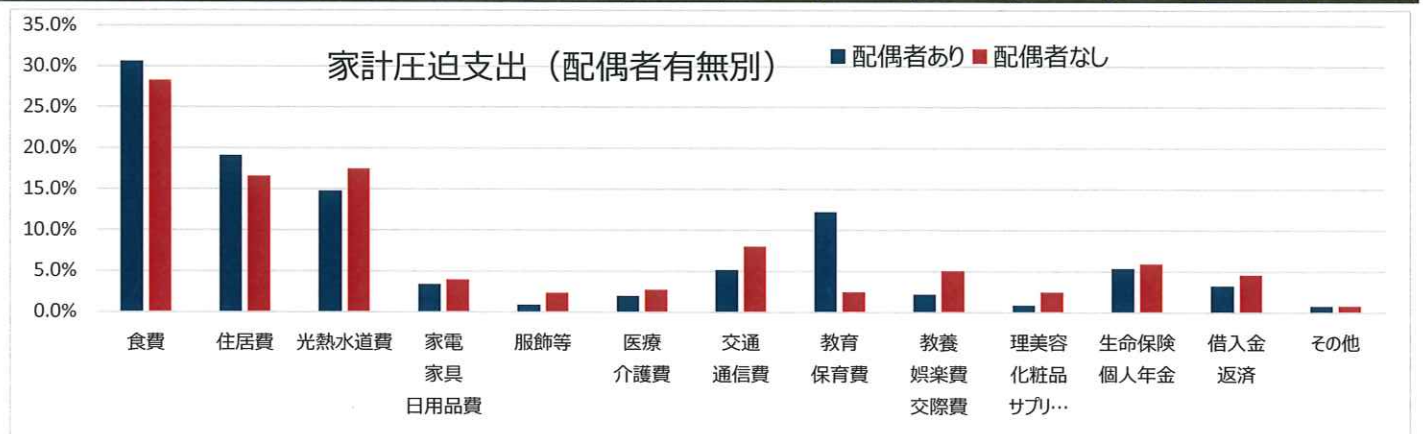
◆ 家計圧迫支出 (配偶者有無別)

回答なし除く

配偶者ありn= 2365

配偶者なしn= 1572

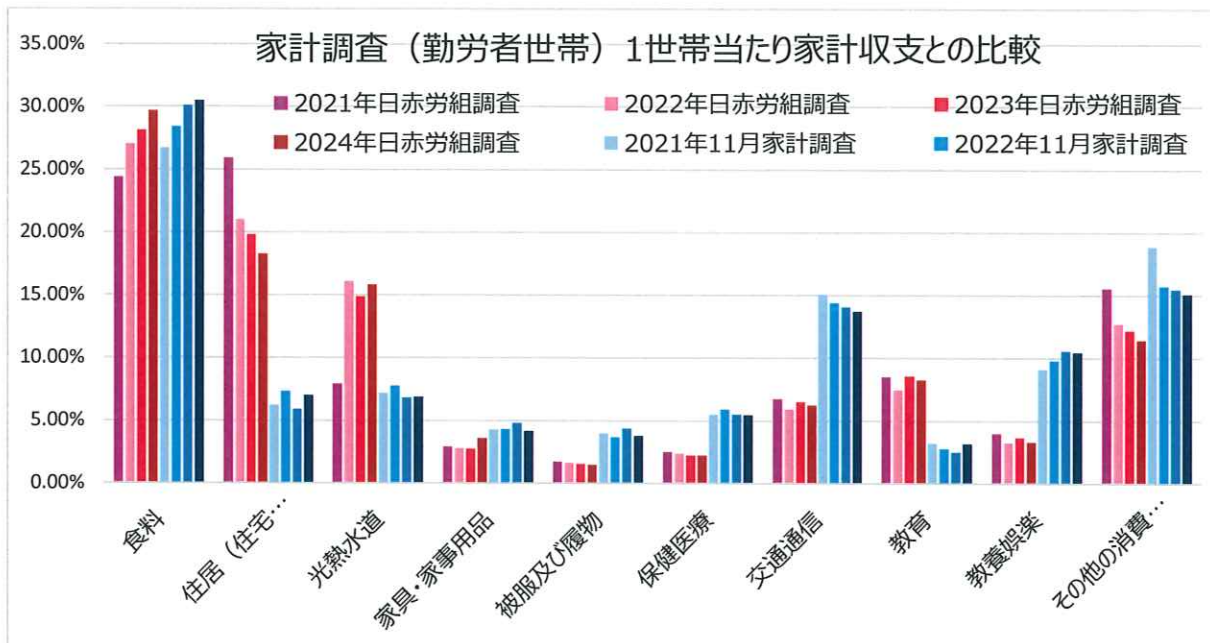
	食費	住居費	光熱水道費	家電 家具 日用品費	服飾等	医療 介護費	交通 通信費	教育 保育費	教養 娯楽費 交際費	理美容 化粧品 サプリ メント	生命保険 個人年金	借入金 返済	その他
配偶者あり	723 30.6%	452 19.1%	348 14.7%	79 3.3%	20 0.8%	46 1.9%	121 5.1%	288 12.2%	51 2.2%	19 0.8%	125 5.3%	76 3.2%	17 0.7%
配偶者なし	444 28.2%	260 16.5%	274 17.4%	61 3.9%	36 2.3%	42 2.7%	125 8.0%	38 2.4%	79 5.0%	38 2.4%	92 5.9%	71 4.5%	12 0.8%



◆総務省 家計調査（勤労者世帯）より、1世帯当たり家計収支

	食料	住居・住宅ローン	光熱水道	家具・家事用品	被服及び履物	保健医療	交通通信	教育	教養娯楽	その他の消費支出	消費支出
2019年11月	78,575 28.19%	19,009 6.82%	18,670 6.70%	10,747 3.86%	12,452 4.47%	14,786 5.30%	41,876 15.02%	7,342 2.63%	29,904 10.73%	45,407 16.29%	278,768
2020年11月	79,781 28.41%	19,977 7.11%	19,538 6.96%	12,127 4.32%	12,452 4.43%	15,135 5.39%	42,422 15.11%	9,072 3.23%	26,079 9.29%	44,193 15.74%	280,776
2021年11月	73,960 26.70%	17,197 6.21%	19,816 7.15%	11,848 4.28%	10,950 3.95%	15,178 5.48%	41,657 15.04%	8,906 3.21%	25,258 9.12%	52,259 18.86%	277,029
2022年11月	81,609 28.43%	21,000 7.32%	22,265 7.76%	12,346 4.30%	10,547 3.67%	16,828 5.86%	41,340 14.40%	7,928 2.76%	28,104 9.79%	45,080 15.70%	287,047
2023年11月	86,395 30.11%	16,939 5.90%	19,576 6.82%	13,712 4.78%	12,514 4.36%	15,697 5.47%	40,294 14.04%	7,150 2.49%	30,317 10.57%	44,329 15.45%	286,923
2024年11月	90,036 30.47%	20,616 6.98%	20,301 6.87%	12,259 4.15%	11,074 3.75%	16,075 5.44%	40,455 13.69%	9,336 3.16%	30,781 10.42%	44,584 15.09%	295,517

※その他の消費支出…理美容、たばこ ござかい（使途不明） 諸雑費 贈与金 仕送り金 等



【設問9のその他記入】

子供の家賃、仕送り授業料
息子への仕送り
研修費用
ガソリン代
ローンがなくなれば余裕がでる。
飼いや犬の医療費

子供の大学の学費、下宿費、仕送り等
扶養家族(子供達)への仕送り
夜の勤務をする際の子どもを預ける費用
医療費、通院にかかる交通費
とにかく物価高でなにをするにも高い
ペット用品
ペットの食事と医療費

生活費・仕送り一式
高校、大学の学費
給与にかかる税金
勉強、セミナー代
子供の結婚準備

子の仕送り
教育ローン
厚生年金など保険料
両親の介護、入院費のサポート
交際費

【設問10】 生活実態と社会情勢から考えて、2025春闘でいくら賃上げを要求しますか

要求金額	回答なし	～5,000円	～10,000円	～20,000円	～30,000円	～40,000円	～50,000円	50,000円超	総計	
2016調査	216	493	979	831	701	16	258	26	3520	19,900
	6.14%	14.01%	27.81%	23.61%	19.91%	0.45%	7.33%	0.74%		
2017調査	195	496	1018	797	653	20	284	13	3476	19,737
	5.61%	14.27%	29.29%	22.93%	18.79%	0.58%	8.17%	0.37%		
2018調査	178	383	913	741	658	18	240	26	3157	20,239
	5.64%	12.13%	28.92%	23.47%	20.84%	0.57%	7.60%	0.82%		
2019調査	176	432	919	747	575	18	270	20	3157	20,166
	5.57%	13.68%	29.11%	23.66%	18.21%	0.57%	8.55%	0.63%		
2020調査	172	434	851	736	478	14	273	32	2990	21,091
	5.75%	14.52%	28.46%	24.62%	15.99%	0.47%	9.13%	1.07%		
2021調査	96	415	823	647	476	16	270	20	2763	20,059
	3.47%	15.02%	29.79%	23.42%	17.23%	0.58%	9.77%	0.72%		
2022調査	74	356	719	594	477	17	259	34	2530	22,167
	2.92%	14.07%	28.42%	23.48%	18.85%	0.67%	10.24%	1.34%		
2023調査	39	242	574	523	443	17	284	32	2154	23,528
	1.81%	11.23%	26.65%	24.28%	20.57%	0.79%	13.18%	1.49%		
2024調査	32	152	493	462	435	3	248	29	1854	24,764
	1.73%	8.20%	26.59%	24.92%	23.46%	0.16%	13.38%	1.56%		

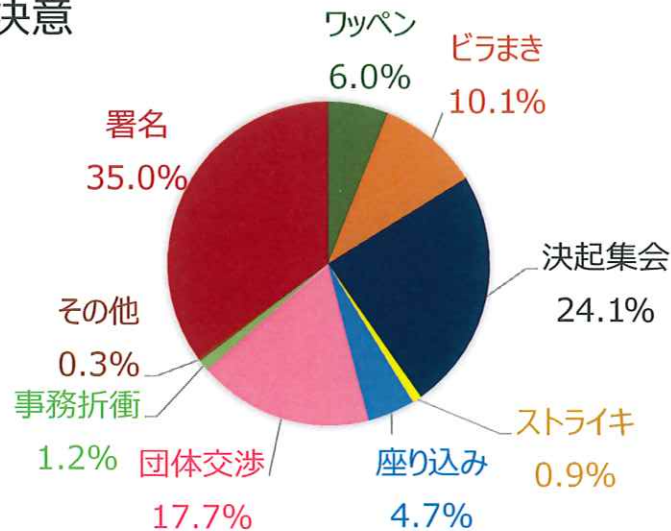
【2025春闘要求金額の基礎 調査平均金額】

24,764 円

【設問11】 要求獲得に向けて、決意を示してください。

	ワッペン	ピラまき	決起集会	ストライキ	座り込み	団体交渉	事務折衝	その他	署名	
2009調査	16.0%	4.4%	14.8%	22.3%	1.5%	18.7%	2.0%	0.4%	19.4%	
2010調査	14.6%	4.7%	13.4%	21.2%	1.4%	16.4%	2.0%	0.5%	24.2%	
2011調査	16.8%	4.7%	13.8%	19.7%	1.2%	17.3%	1.8%	0.5%	24.2%	
2012調査	15.7%	4.7%	13.4%	19.2%	1.3%	18.8%	1.8%	0.4%	24.7%	
2013調査	8.6%	7.7%	16.0%	21.7%	1.3%	19.2%	2.2%	0.2%	23.1%	
2014調査	7.3%	15.3%	20.9%	1.2%	7.8%	18.9%	1.7%	0.3%	26.6%	
2015調査	9.1%	16.9%	18.9%	0.9%	7.3%	20.4%	1.7%	0.4%	24.5%	
2016調査	7.5%	15.7%	20.0%	1.0%	8.1%	20.2%	1.5%	0.2%	25.8%	
2017調査	7.5%	15.1%	19.1%	1.1%	7.6%	20.9%	1.7%	0.2%	26.7%	
2018調査	7.5%	15.3%	19.7%	0.9%	6.3%	20.4%	1.8%	0.3%	27.7%	
2019調査	8.0%	14.3%	20.2%	1.4%	5.9%	20.3%	1.7%	0.3%	27.8%	
2020調査	8.3%	12.2%	21.0%	0.8%	6.0%	19.7%	2.1%	0.2%	29.6%	
2021調査	7.7%	10.3%	19.6%	0.9%	4.9%	21.7%	1.9%	0.1%	32.8%	
2022調査	8.1%	11.8%	19.8%	0.9%	5.6%	20.1%	1.8%	10.9%	21.0%	
2023調査	6.1%	9.9%	23.9%	0.9%	5.2%	18.8%	1.7%	0.3%	33.3%	
2024調査	6.0%	10.1%	24.1%	0.9%	4.7%	17.7%	1.2%	0.3%	35.0%	1824
	110	185	440	17	86	322	21	5	638	

要求獲得決意



【その他記入欄】

転職
退職

大赤字病院なので要求しようがない

全日赤や日赤新労と一緒に本社前で、声を上げる

わかりません、周りに合わせます。

何もなくて良い

◆2024生活実態調査「切実な要求」

n = 5,669

1889.666667

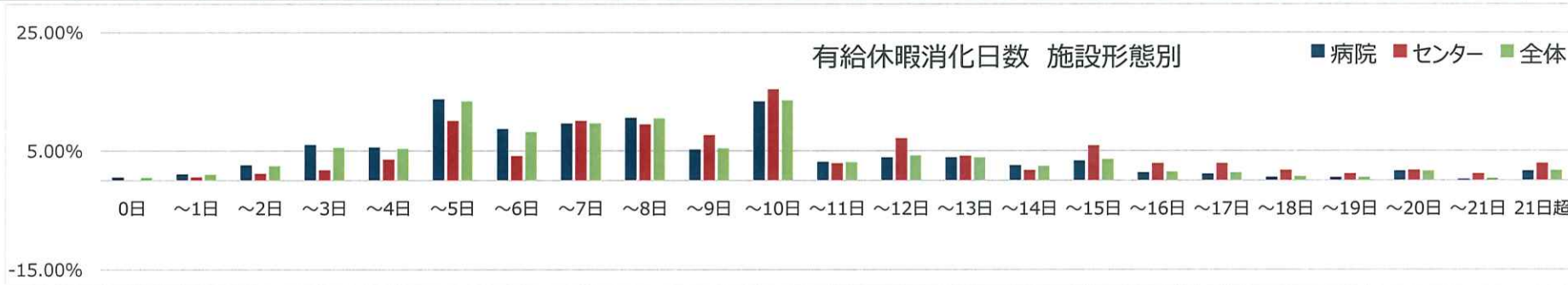
	①賃上げ	②増員	③欠員補充	④代休消化	⑤有給休暇消化	⑥生理休暇	⑦病欠休暇	⑧休憩時間確保	⑨週休二日制	⑩サービース労働	⑪時間外労働軽減	⑫休日労働制限	⑬宿・日直制限	⑭複数夜勤月8日以内	⑮年齢・妊婦の夜勤制限	⑯勉強会などの負担	⑰VDT	⑱保育所などの福利厚生	⑲医療事故対策	⑳労働安全衛生	㉑3日以上以上の長期連続休暇	㉒介護休暇	㉓雇用の安定	㉔退職金・年金	㉕長期育児休業	㉖長時間労働改善	㉗連休(2日連続)	㉘再雇用	㉙ハラスメント対策	㉚その他	
2012調査	14.94%	9.93%	3.05%	0.89%	13.88%	0.49%	1.30%	2.38%	2.22%	5.27%	3.57%	1.22%	0.44%	2.13%	1.10%	6.69%	0.35%	1.35%	0.89%	0.81%	3.79%	0.58%	3.96%	10.83%	0.46%	0.80%	1.55%	2.47%			
2013調査	15.84%	9.83%	2.73%	0.95%	13.81%	0.48%	1.40%	2.25%	1.42%	4.93%	3.90%	1.24%	0.42%	1.79%	1.24%	7.47%	0.42%	1.37%	0.89%	0.62%	3.89%	0.73%	3.74%	9.67%	0.46%	0.78%	1.67%	2.97%	0.31%		
2014調査	16.94%	10.08%	3.16%	0.98%	13.47%	0.39%	1.34%	2.11%	1.38%	4.79%	4.02%	1.10%	0.46%	1.45%	1.13%	7.04%	0.30%	1.51%	0.84%	0.64%	4.11%	0.75%	3.42%	10.41%	0.47%	0.89%	1.76%	2.36%	0.27%		
2015調査	15.50%	10.39%	3.58%	1.13%	13.80%	0.45%	1.25%	2.23%	1.41%	4.72%	3.89%	1.15%	0.41%	1.65%	1.17%	7.40%	0.37%	1.44%	0.79%	0.83%	3.39%	0.81%	3.91%	9.94%	0.44%	0.68%	1.61%	2.82%	0.28%		
2016調査	15.50%	10.39%	3.58%	1.13%	13.80%	0.45%	1.25%	2.23%	1.41%	4.72%	3.89%	1.15%	0.41%	1.65%	1.17%	7.40%	0.37%	1.44%	0.79%	0.83%	3.39%	0.81%	3.91%	9.94%	0.44%	0.68%	1.61%	2.82%	0.28%		
2017調査	14.85%	10.76%	3.89%	0.81%	13.83%	0.47%	0.91%	2.22%	1.38%	5.12%	3.89%	1.15%	0.49%	1.69%	1.14%	7.02%	0.32%	1.08%	0.64%	0.78%	3.79%	0.74%	3.84%	9.81%	0.46%	0.78%	1.84%	3.11%	0.52%		
2018調査	15.49%	12.03%	3.92%	0.98%	13.93%	0.39%	0.88%	1.70%	1.51%	4.93%	4.07%	1.07%	0.47%	1.51%	1.11%	6.36%	0.30%	1.13%	0.73%	0.66%	3.68%	0.69%	3.70%	9.62%	0.38%	0.92%	2.34%	3.15%	0.39%	1.93%	
2019調査	15.82%	11.95%	4.32%	0.90%	13.58%	0.43%	0.82%	1.90%	1.42%	4.87%	3.81%	0.98%	0.49%	1.28%	0.99%	6.43%	0.32%	1.17%	0.87%	0.89%	3.28%	0.72%	3.84%	9.75%	0.44%	2.32%	3.26%	0.44%	1.90%	0.77%	
2020調査	15.16%	11.25%	4.34%	0.86%	12.85%	0.49%	0.78%	1.51%	1.51%	5.49%	3.72%	0.74%	0.36%	1.38%	0.97%	4.55%	0.26%	0.94%	0.64%	1.13%	3.00%	0.45%	5.15%	15.81%	0.45%	1.68%	1.51%	0.38%	1.84%	0.80%	
2021調査	15.40%	11.45%	4.69%	0.63%	11.85%	0.45%	0.67%	1.69%	1.10%	5.96%	4.08%	0.74%	0.29%	1.34%	1.06%	4.23%	0.27%	0.69%	0.49%	0.82%	3.09%	0.29%	4.42%	13.25%	0.26%	1.55%	3.22%	0.33%	3.01%	0.82%	
2022調査	16.57%	12.92%	4.54%	0.65%	12.47%	0.36%	0.68%	2.08%	1.16%	5.62%	4.54%	0.86%	0.32%	1.29%	0.80%	4.00%	0.25%	0.82%	0.55%	0.58%	3.60%	0.51%	4.31%	12.10%	0.38%	1.65%	2.74%	0.37%	1.58%	0.95%	
2023調査	15.96%	14.25%	4.78%	0.56%	9.03%	0.32%	0.39%	1.61%	1.39%	5.44%	3.97%	0.98%	0.68%	1.55%	0.75%	4.73%	0.15%	0.75%	0.57%	1.07%	2.45%	0.30%	6.21%	15.02%	0.36%	1.26%	2.46%	0.30%	1.33%	0.60%	無回答
2024調査	20.02%	12.08%	4.36%	0.53%	12.22%	0.34%	0.86%	1.59%	1.41%	4.78%	4.00%	0.95%	0.28%	1.18%	0.81%	3.67%	0.25%	0.56%	0.48%	0.88%	3.12%	0.99%	4.71%	11.22%	0.39%	1.36%	2.91%	0.35%	2.19%	1.09%	0.41%
人数	1,135	685	247	30	693	19	49	90	80	271	227	54	16	67	46	208	14	32	27	50	177	56	267	636	22	77	165	20	124	62	23
	60.06%	36.25%	13.07%	1.59%	36.67%	1.01%	2.59%	4.76%	4.23%	14.34%	12.01%	2.86%	0.85%	3.55%	2.43%	11.01%	0.74%	1.69%	1.43%	2.65%	9.37%	2.96%	14.13%	33.66%	1.16%	4.07%	8.73%	1.06%	6.56%	3.28%	1.22%



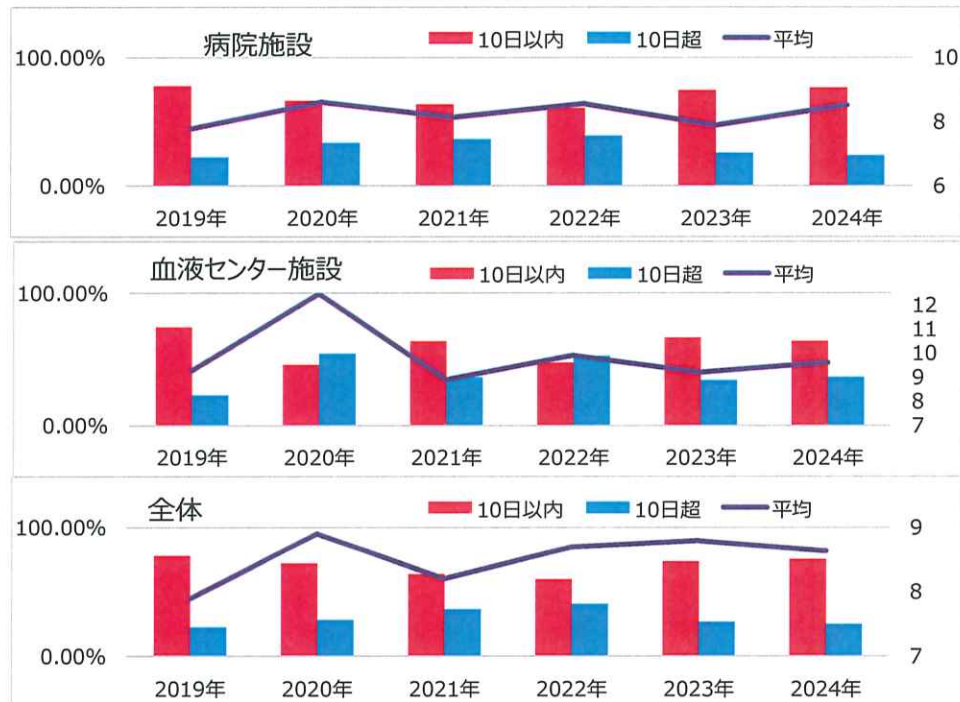
【有給休暇消化日数】

◆ 施設別比較

	0日	0.5 ~1日	1日超 ~2日	2日超 ~3日	3日超 ~4日	4日超 ~5日	5日超 ~6日	6日超 ~7日	7日超 ~8日	8日超 ~9日	9日超 ~10日	10日超 ~11日	11日超 ~12日	12日超 ~13日	13日超 ~14日	14日超 ~15日	15日超 ~16日	16日超 ~17日	17日超 ~18日	18日超 ~19日	19日超 ~20日	20日超 ~21日	21日 超	総計
病院	8	16	39	90	84	206	130	144	159	78	200	47	58	58	38	50	20	17	9	8	24	3	24	1510
センター	0	1	2	3	6	17	7	17	16	13	26	5	12	7	3	10	5	5	3	2	3	2	5	170
全体	8	17	41	93	90	223	137	161	175	91	226	52	70	65	41	60	25	22	12	10	27	5	29	1680



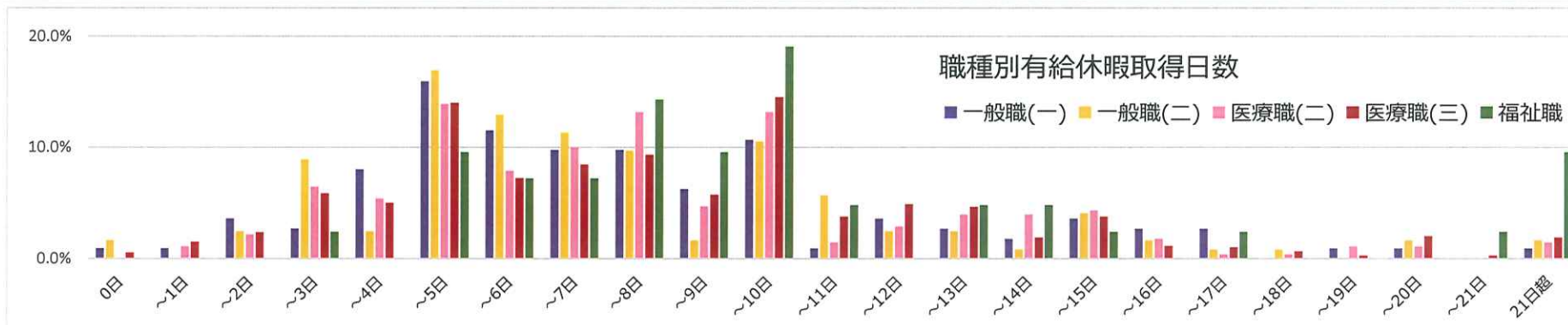
		10日以内		10日超		平均 (日)	
		割合	割合	割合	割合	2018年	2024年
病院	2018年	67.6%	32.4%	8.69			
	2019年	70.6%	29.4%	8.35			
	2019年	77.8%	22.2%	7.79			
	2020年	66.5%	33.6%	8.61			
	2021年	63.7%	36.3%	8.15			
	2022年	61.0%	39.1%	8.56			
	2023年	74.3%	25.8%	8.64			
2024年	76.4%	23.6%	8.49				
センター	2018年	54.7%	45.3%	11.00			
	2019年	74.2%	22.4%	9.28			
	2020年	45.7%	54.3%	12.48			
	2021年	63.6%	36.4%	8.89			
	2022年	47.5%	52.5%	9.92			
	2023年	66.1%	33.9%	9.85			
	2024年	65.5%	36.5%	10.04			
全体	2018年	68.5%	31.5%	8.70			
	2019年	77.6%	22.4%	7.89			
	2020年	67.2%	32.8%	8.90			
	2021年	63.7%	36.3%	8.20			
	2022年	59.7%	40.3%	8.69			
	2023年	77.3%	26.7%	8.79			
	2023年	75.1%	24.9%	8.66			



【有給休暇消化日数】

◆ 職種別比較

	0日	0.5 ~1日	1日超 ~2日	2日超 ~3日	3日超 ~4日	4日超 ~5日	5日超 ~6日	6日超 ~7日	7日超 ~8日	8日超 ~9日	9日超 ~10日	10日超 ~11日	11日超 ~12日	12日超 ~13日	13日超 ~14日	14日超 ~15日	15日超 ~16日	16日超 ~17日	17日超 ~18日	18日超 ~19日	19日超 ~20日	20日超 ~21日	21日 超	総計
一般職(一)	1	1	5	4	11	18	14	14	12	7	14	1	4	4	2	5	3	3	0	1	1	0	1	126
一般職(二)	2	0	4	12	4	22	17	15	13	2	15	7	4	4	3	6	2	1	1	0	2	0	2	138
医療職(二)	0	3	10	25	19	46	27	34	43	19	50	7	11	14	15	15	8	5	3	4	6	0	7	371
医療職(三)	5	13	21	51	55	128	74	93	99	55	136	34	50	39	19	33	12	11	7	3	17	4	16	975
福祉職	0	0	1	1	1	8	4	3	6	5	8	2	0	2	2	1	0	1	0	0	0	1	3	49
全体	8	17	41	93	90	222	136	159	173	88	223	51	69	63	41	60	25	21	11	8	26	5	29	1659



職種別有給休暇平均取得日数 (日)

	2014年	2015年	2016年	2017年	2018年	2019年	2020年	2021年	2022年	2023年	2024年
一般職(一)	6.47	6.4	6.29	7.05	7.72	7.01	9.05	8.29	7.87	8.54	8.06
一般職(二)	6.96	6.83	7.54	7.52	6.88	7.94	8.65	8.04	7.81	8.33	8.05
医療職(二)	6.64	7.03	6.88	7.63	6.93	7.68	8.69	7.72	8.68	8.84	8.82
医療職(三)	8.41	8.87	9.13	9.7	9.59	8.15	9.01	8.38	8.87	8.85	8.65
福祉職	6.4	7.86	8.19	7.9	7.75	7.24	8.87	7.06	8.98	9.23	9.99

